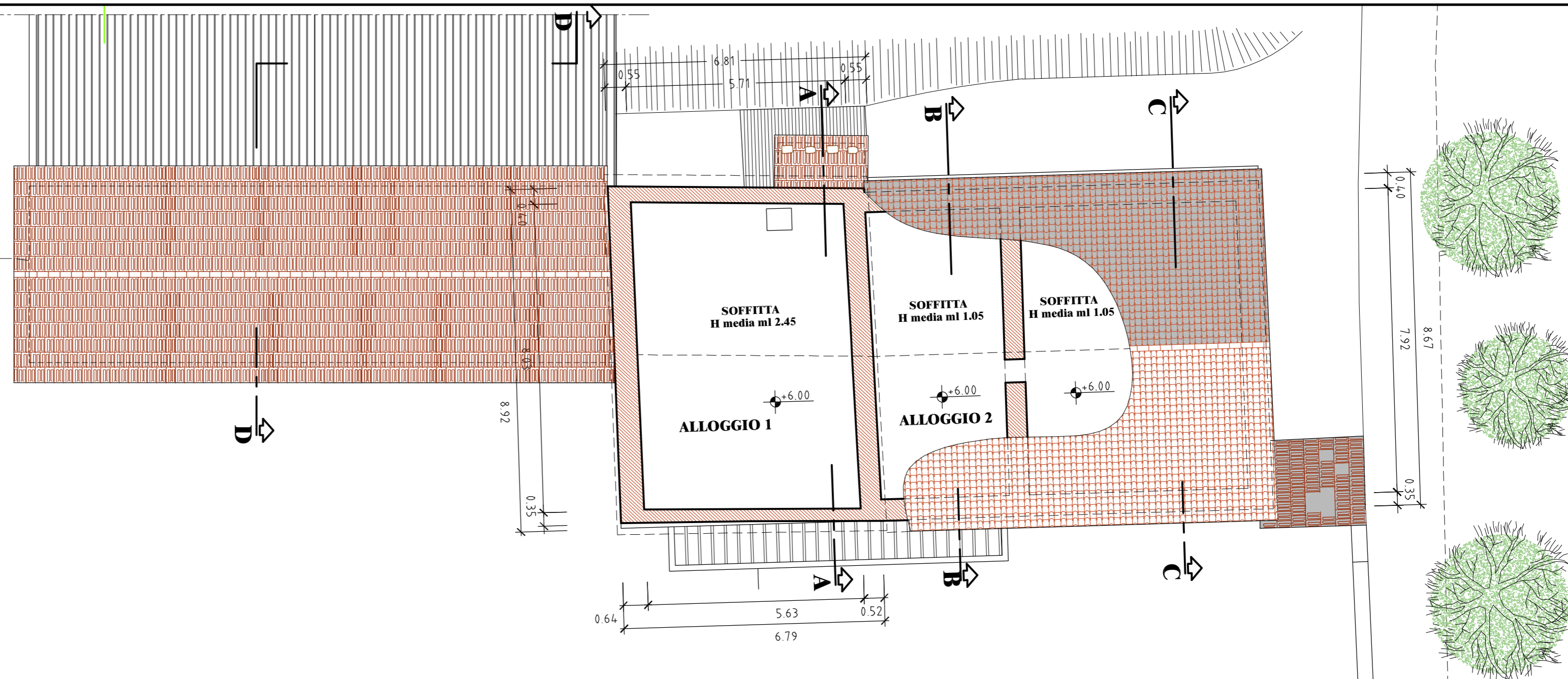
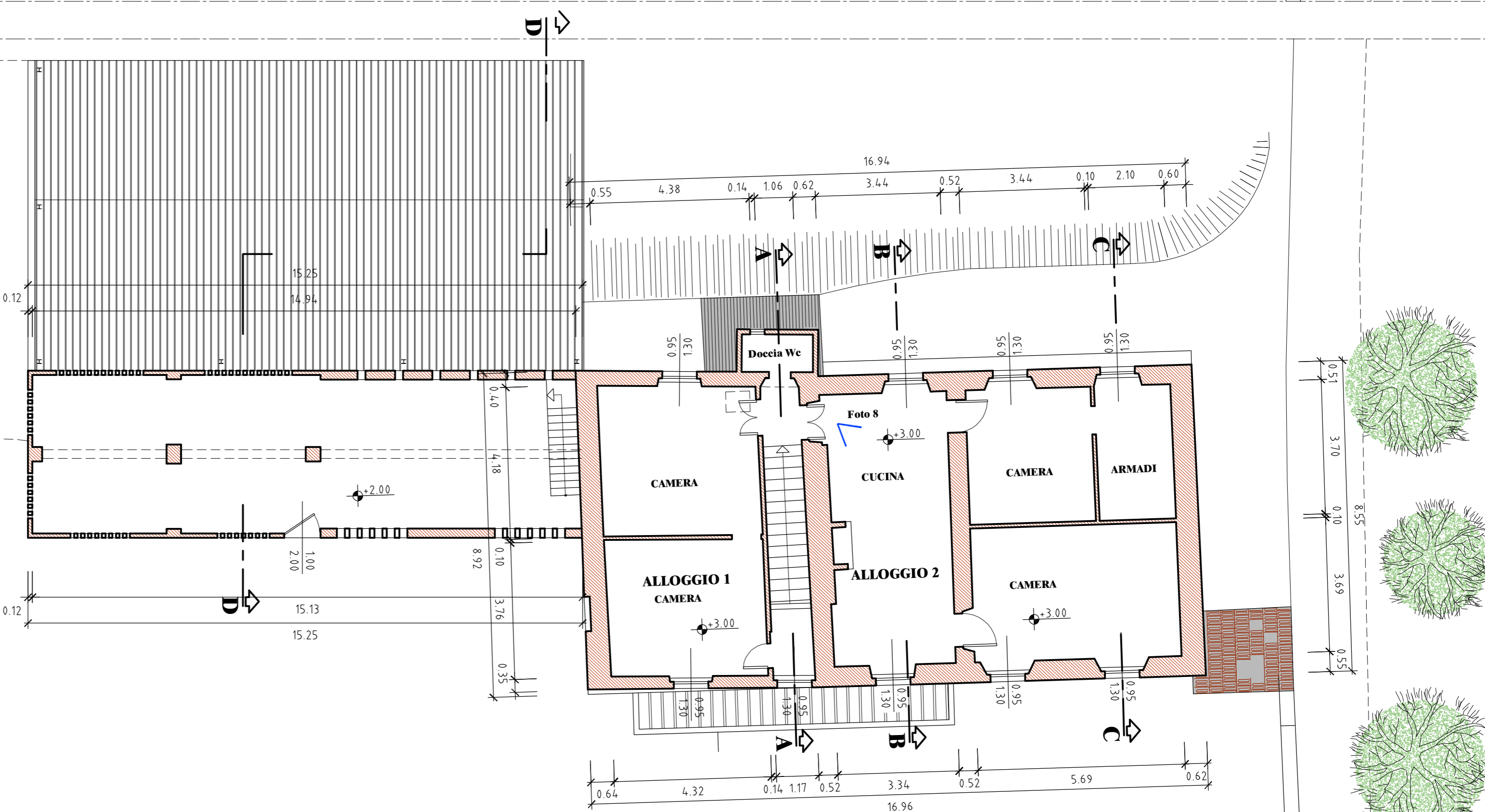


<b>Provincia di Massa Carrara</b> <b>COMUNE DI FOSDINOVO</b> Località Caniparola "CASA ALBACHIARA" <b>PIANO DI RECUPERO</b>		TAV. <b>3</b>
SCALA <b>1:100</b>	OGGETTO DEL DISEGNO <b>SITUAZIONE ESISTENTE</b>	
RILIEVO settembre 2011	Pianta piano primo e sottotetto	
PROGETTO settembre 2011	2 <sup>a</sup> soluzione Agosto 2013	



Pianta piano sottotetto



Pianta piano primo