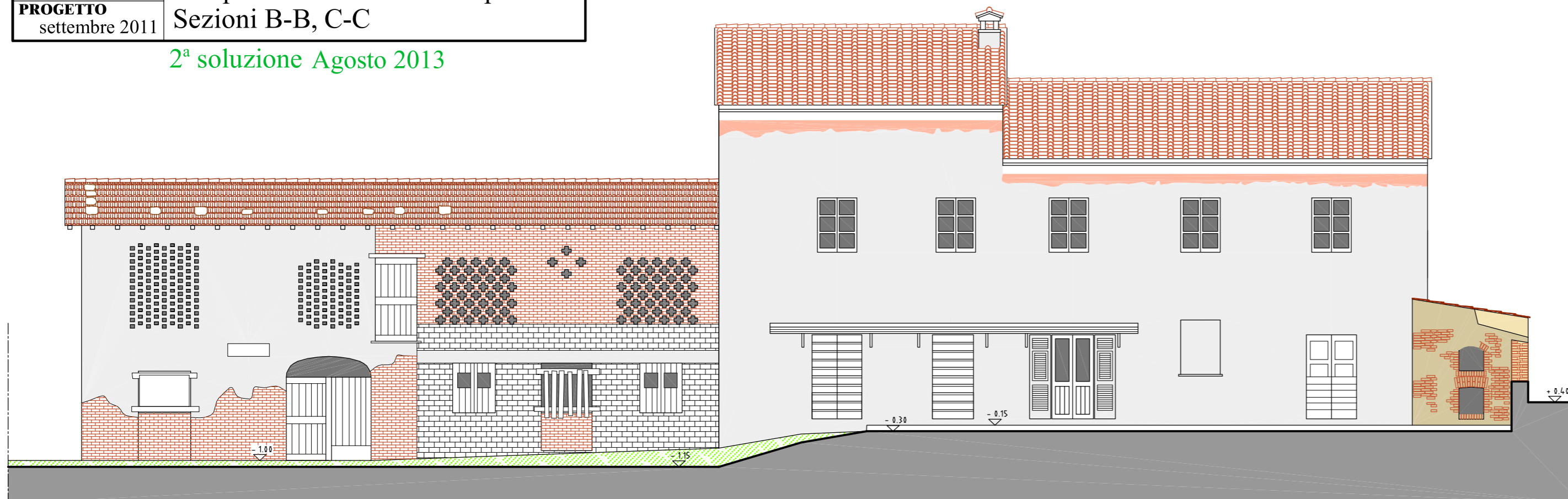
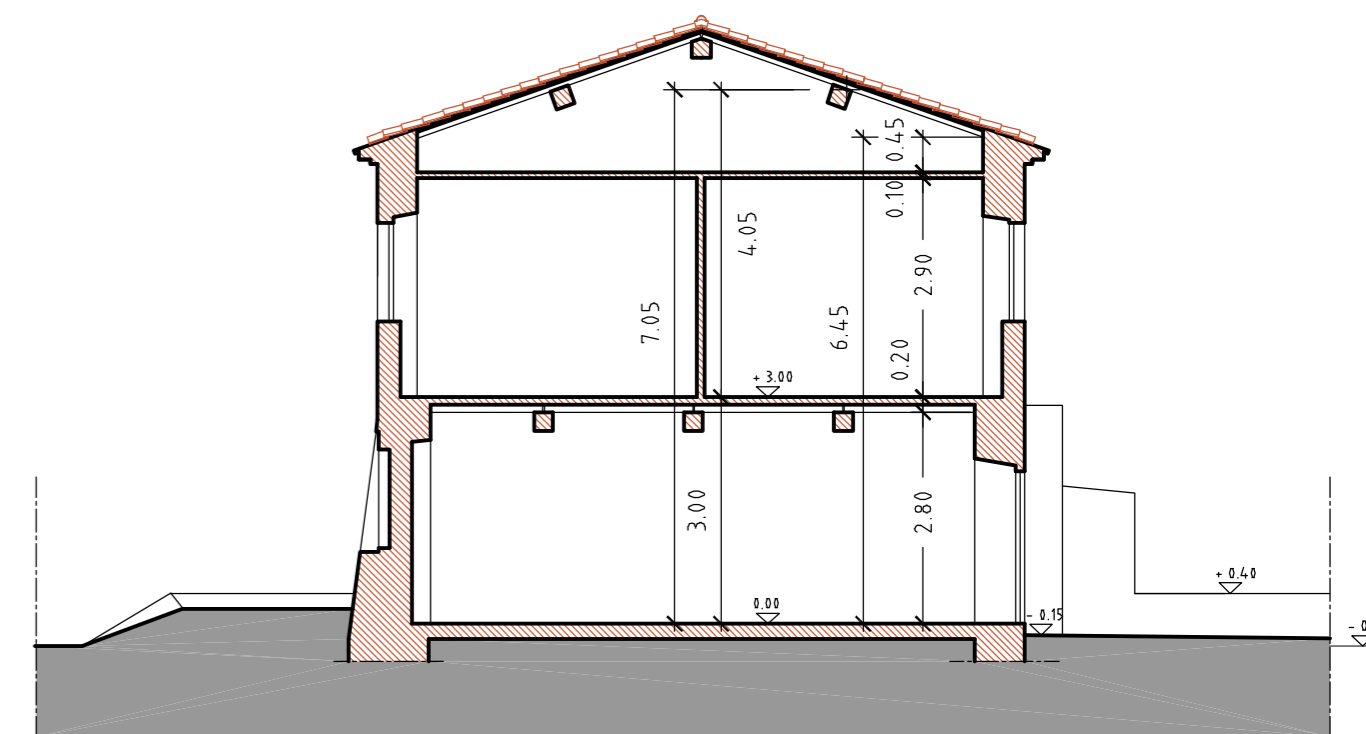


<b>Provincia di Massa Carrara</b> <b>COMUNE DI FOSDINOVO</b> Località Caniparola <b>"CASA ALBACHIARA"</b> <b>PIANO DI RECUPERO</b>		TAV. <b>4</b>
SCALA <b>1:100</b>	OGGETTO DEL DISEGNO <b>SITUAZIONE ESISTENTE</b>	
RILIEVO settembre 2011	Prospetti lato levante e lato ponente.	
PROGETTO settembre 2011	Sezioni B-B, C-C	

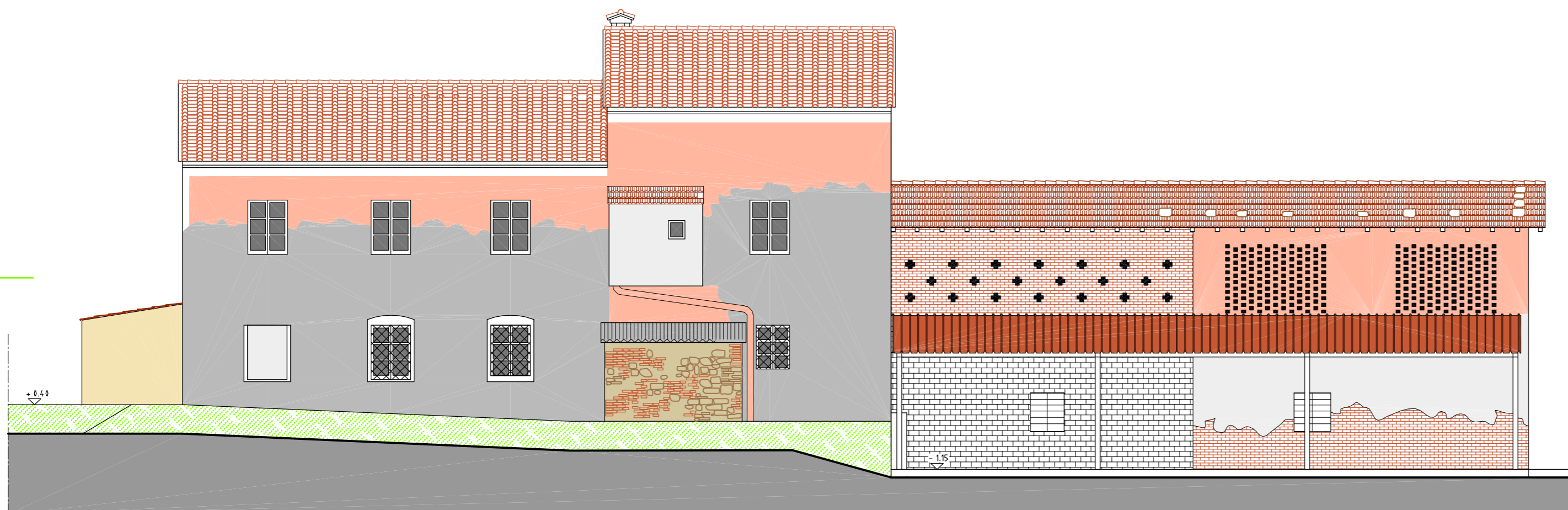
2<sup>a</sup> soluzione Agosto 2013



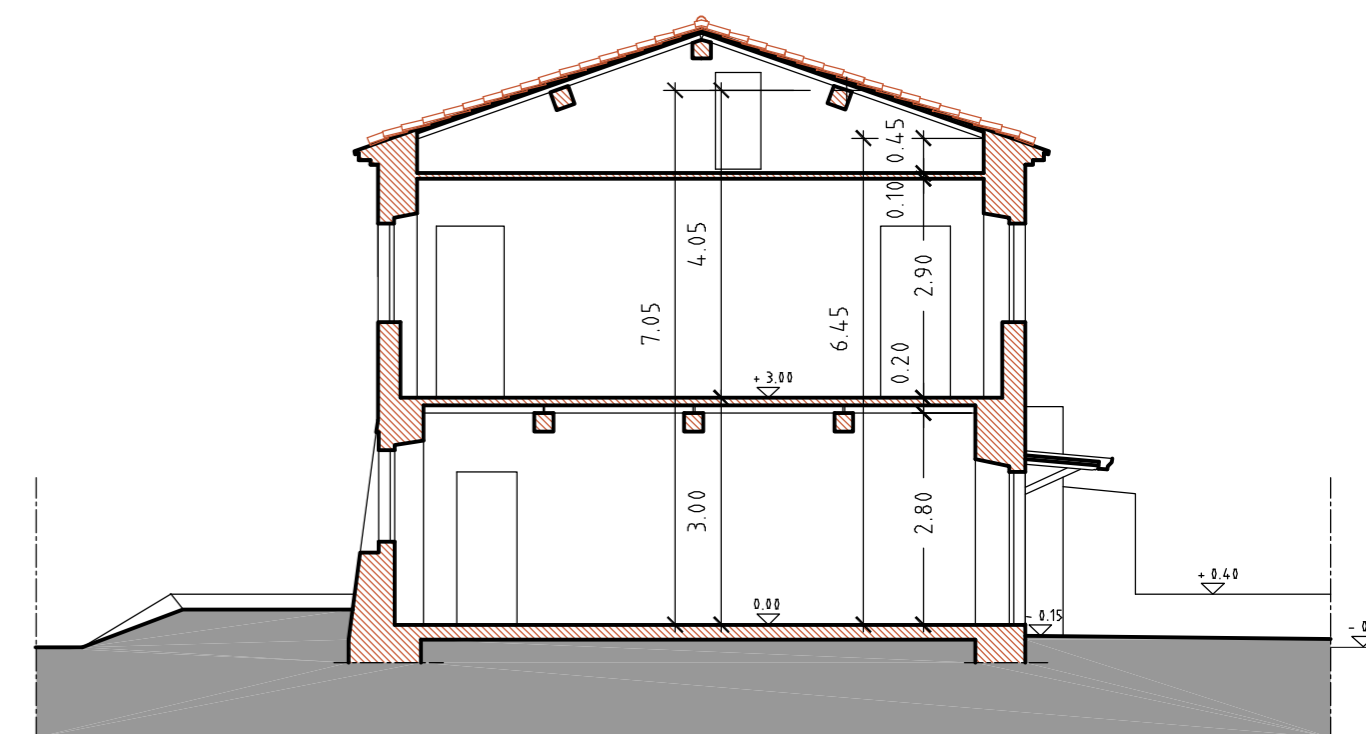
Prospetto lato levante



Sezione C-C



Prospetto lato ponente



Sezione B-B