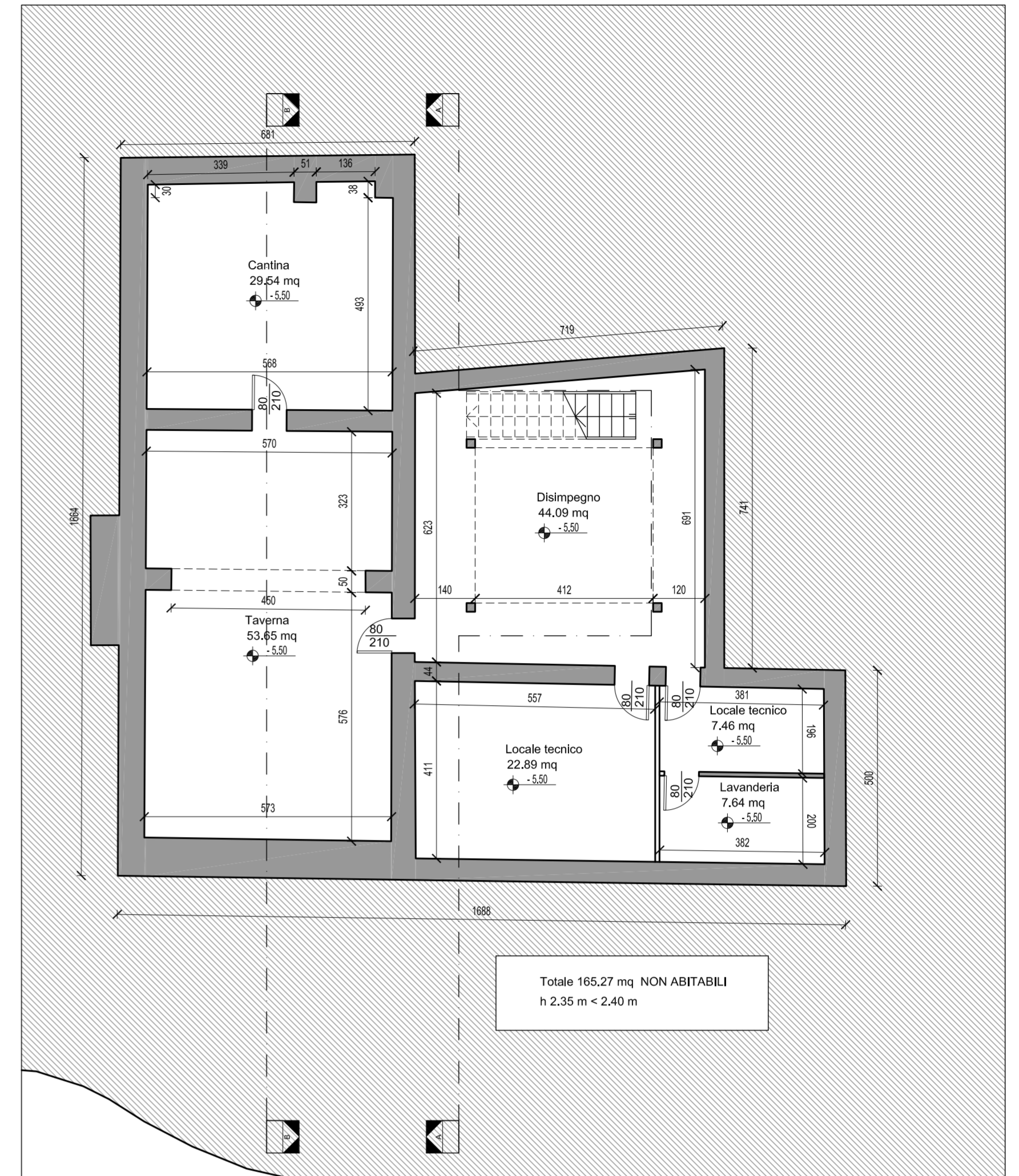


PIANTA PIANO PRIMO QUOTA +0.35

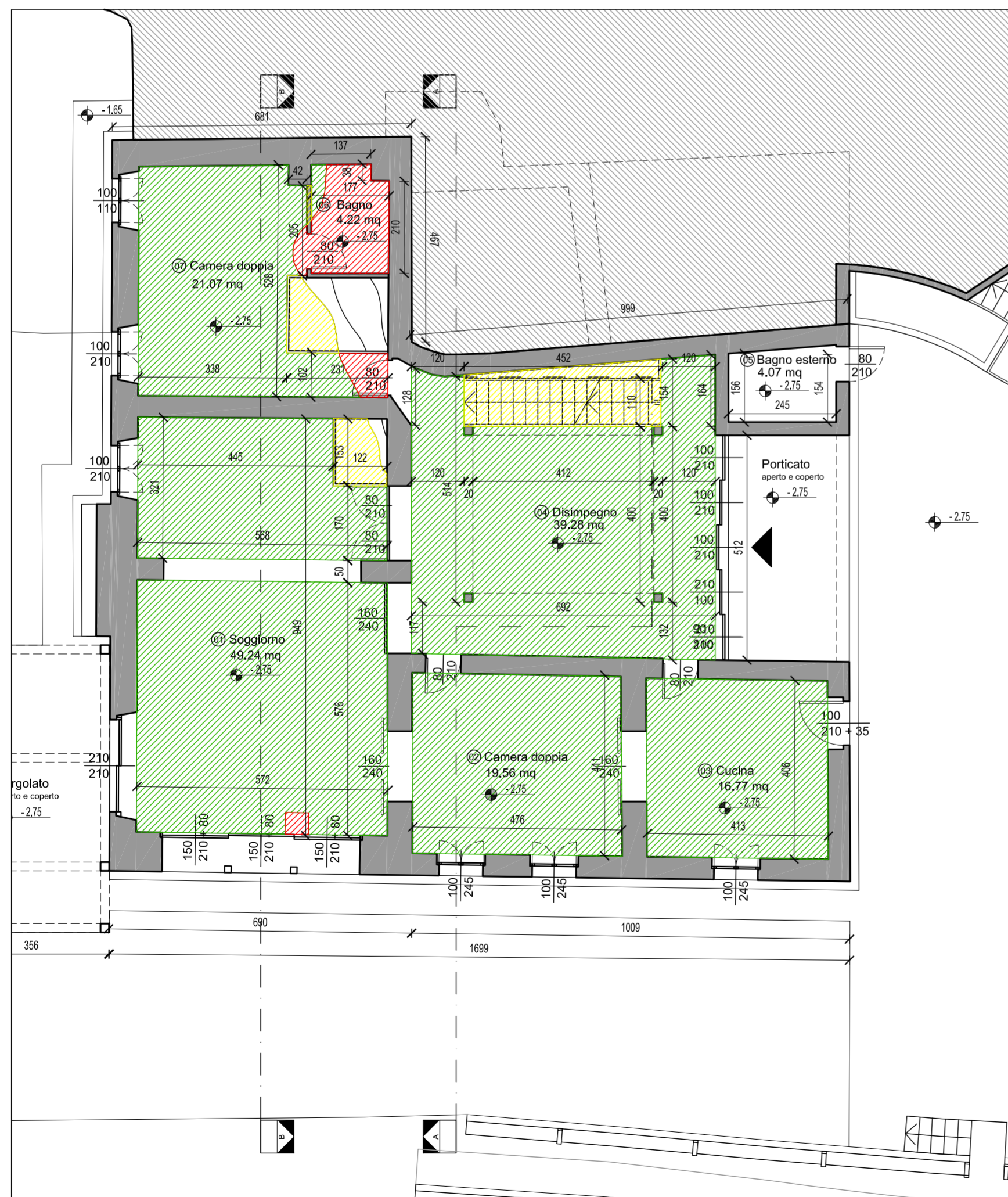
Superficie utile abitabile (DM 10.05.1977)

UNITA' IMMOBILIARE N° 2 (PIANO PRIMO)

S.U.A. esistente	=	132.46 mq
sottratta	=	2.45 mq
esistente rimanente	=	130.01 mq
aggiunta	=	19.83 mq < 20 mq
totale progetto	=	149.84 mq



PIANTA PIANO INTERRATO QUOTA -5.50



PIANTA PIANO TERRA QUOTA -2.75

Superficie utile abitabile (DM 10.05.1977)

UNITA' IMMOBILIARE N° 1 (PIANO TERRA)

S.U.A. esistente	=	153.92 mq
sottratta	=	9.31 mq
esistente rimanente	=	144.61 mq
aggiunta	=	5.29 mq < 20 mq
totale progetto	=	149.9 mq

NOTE	
IL PROGETTISTA	Arch. Leopoldo Freyrie
IL DIRETTORE DEI LAVORI	Ing. Antonella Flores
L'IMPRESA	
IL COMMITTENTE	Podere Malaspina di Ghezzi Maria Cristina
Piano di recupero Ca' Malaspina Fosdinovo (MS)	
calcolo superficie utile progetto, piante piano interrato, piano terra, piano primo piano copertura	
SCALA	1:100
DATA	19.05.2014
FILE	DESIGNO MV
CONTROLLATO	DATA CONTROLLATO
APPROVATO	DATA APPR.
<small>LE MISURE DEVONO ESSERE VERIFICATE IN LOCO, OGNI DANNO PER FORNITURE ERRATE E' A CARICO DEL FORNITORE VIETATA LA RIPRODUZIONE - TUTTI I DIRITTI RISERVATI A NORMA DI LEGGE</small>	

Leopoldo Freyrie Architetto

Via Melzi d'Eril, 26
20154 Milano (Italia)
Tel +39 02 5660961
Fax +39 02 56816940
leopoldofreyrie@gmail.com
www.iparchitetto.it

11