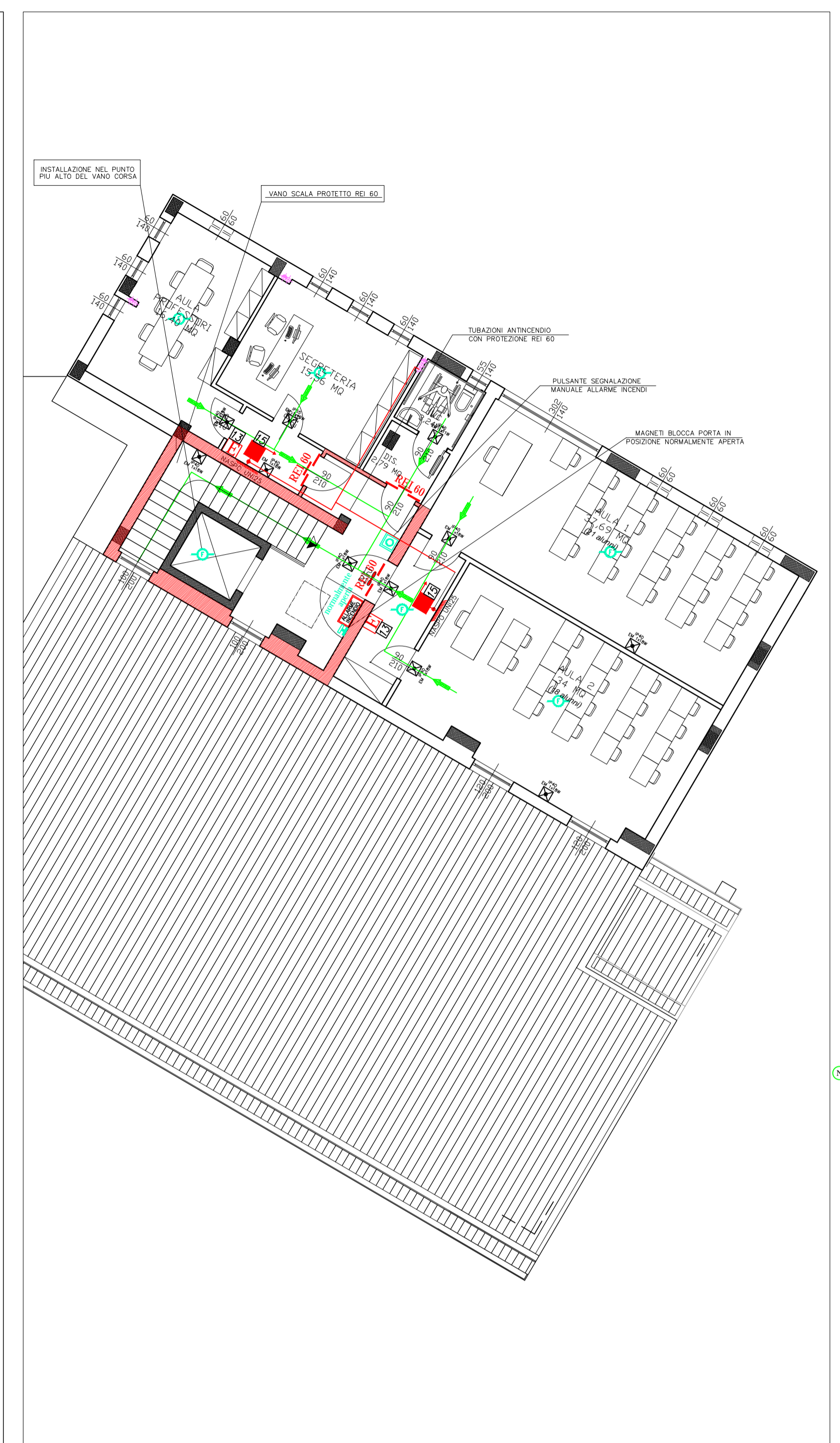


PIANTA PIANO TERRA



PIANTA PIANO PRIMO

Legenda Simboli (D.M. 30/11/1983)

- Indicazione delle vie di uscita verso l'alto
- Indicazione delle vie di uscita orizzontali
- Indicazione delle vie di uscita verso il basso
- Porta resistente al fuoco
- Attacco per motopompa singolo
- Idrante a muro con flessibile
- Naspo
- Idrante soprasuolo singolo
- Estintore portatile
- Estintore carrellato
- Rivelatore di fumo a barriera
- Rivelatore di fumo puntiforme
- Pulsante vetro a rompere
- Targa ottica luminosa
- Luce di emergenza
- Interruttore generale o pulsante di sgancio
- Interruttore generale centrale termica
- Quadro elettrico centrale termica
- Centrale allarme incendio
- Fermoporta magnetico
- Contatore del gas
- Maniglia a strappo per intercettazione combustibile
- Valvola a sfera per intercettazione combustibile
- Tubazione alimentazione gas

Legenda segnaletica

- 1 Vie di esodo verso il basso
- 2 Vie di esodo verso l'alto
- 3 Vie di esodo orizzontali
- 4 Divieto di fumare
- 5 Divieto di depositare materiale infiammabile o combustibile
- 6 Vietato l'ingresso alle persone non autorizzate
- 7 Vietato usare fiamme libere
- 8 Locale centrale termica
- 9 Quadro elettrico
- 10 Divieto di usare acqua per spegnere incendi
- 11 Interruttore generale o pulsante di sgancio
- 12 Valvola di intercettazione combustibile di emergenza
- 13 Estintore omologato, con indicato il tipo di estinguente
- 14 Idrante UNI 45
- 15 Naspo UNI 25
- 16 Idrante soprasuolo singolo
- 17 Attacco motopompa UNI 70
- 18 Vietato eseguire riparazioni a caldo e prove motore
- 19 Vietato parcheggiare autoveicoli alimentati a gas GPL, o con perdite anormali di carburanti e/o lubrificanti
- 20 Locale gruppo elettrogeno
- 21 Locale cabina elettrica MT
- 22 Locale gruppo di pressurizzazione antincendio
- 23 Dispensore di terra
- 24 Non utilizzare ascensore in caso di incendio
- 25 Luogo sicuro REI 120

NOTE

- Tubazioni interrate PE100 PN16 UNI EN 10201
- Tubazioni interrate acciaio protetto corrosione UNI EN 10255
- Tubazioni acciaio forati UNI EN 10255, protette dal gas
- Idrante in cassetta UNI 45 - UNI 671-2
- Idrante soprasuolo UNI 70 - UNI EN 14384
- Attacco mandata VVF UNI 70
- pozzetto con valvole di sezionamento anello

| | | | | | |
|--|--|------------|-----------------------|--------------------------|-----------------------|
| 1 | REVISIONE PER COMPLETAMENTO 2017 | 28/07/2017 | D.B. | D.B. | D.B. |
| 0 | EMISSIONE - ISSUE | 26/08/2011 | D.B. | D.B. | D.B. |
| REV. | DESCRIZIONE | DATA | DIS. | CONTR. | APPROV. |
| PROGETTISTA | Studio Ing. Bertozzi Progetti e Consulenze | | | DESEGNO | |
| COMMITTENTE | Comune di Fosdinovo (MS) COMPLESSO SCOLASTICO "A. Manzoni" ubicato nel comune di Fosdinovo, loc. Caniparola, viale Malaspina | | | C1065- A03 | |
| INTERVENTO | ISTANZA DI ESAME PROGETTO ELABORATO PLANIMETRICO-PIANI TERRA E PRIMO | | | COMMESSA C1065 | SCALA 1:100 |
| | | | REVISIONE 1 | FORMATO A1 | SEGUE FOLGIO - |
| | | | FOGLIO 1 | | |
| <small>PROPRIETA' DELLO STUDIO PROFESSIONALE - LE RIPRODUZIONI NON AUTORIZZATE SONO VIETATE. (L. 22/04/41 n°635 - Art. 2578 Codice Civile)</small> | | | | | |