

COMUNE DI FOSDINOVO
Località **CANIPAROLA**
PIANO DI RECUPERO
"MAGAZZINO GEPPA"

TAV. **1**

PROGETTISTA
Dott. Ing. Vincenzo Bosco
SCALA 1:2000
1:500
PROGETTO Gennaio 2011

OGGETTO DEL DISEGNO
Situazione di progetto:
stralcio planimetria catastale e vigente P.R.G.C.
planimetria generale e conteggi comparati relativi
alla situazione attuale ed a quella di progetto.

PROGETTO DI RISTRUTTURAZIONE E AMPLIAMENTO

ai sensi degli art. 44 e 45 della L.R. 03/01/2005 n° 1 nonché della variante di P.R.G. relativa alle zone agricole approvata con delibera di Consiglio Comunale n° 81 del 30/11/2004, di un edificio ad uso non residenziale non avente più destinazione agricola posto in Comune di Fosdinovo.

Elenco mappali interessati dal Piano di Recupero e loro consistenza.

Foglio catastale 54	
Mappale	Superficie
227	37
226 / parte	1990
232 / parte	73
Sup. totale	Mq 2100

CALCOLO SUPERFICI, VOLUMI E VERIFICHE

N.B. Le superfici e le altezze sono calcolate con il computer.

Per una migliore comparazione, sia per la situazione attuale che per quella di progetto, i volumi fuori terra sono stati calcolati con altezze a partire da una stessa quota zero fino alla quota media dell'intradosso del solaio di copertura a tetto, inclinato. I volumi sono considerati sotto terra a partire dalla quota zero di riferimento fino alla quota del primo solaio fuori terra o seminterrato.

SITUAZIONE ATTUALE

Schema quota piano seminterrato

1	SUP	H interrato	Vol. interrato	H fuori terra	Vol. fuori terra
1	27,60	1,90	52,44	1,20	33,12

Schema quota piano primo

1	SUP	H fuori terra	Vol. fuori terra
1	27,60	2,70	74,52

Superficie coperta = Mq 27,60
Tot. Vol. interrato = Mc 52,44
Tot. Vol. fuori terra 33,12 + 74,52 = Mc 107,64
Totale SU 16,20 + 16,20 = Mq 32,40
Sup. parcheggio = Mq --
Area di pertinenza = Mq 2100,00

SITUAZIONE DI PROGETTO

Schema quota piano seminterrato

1	SUP	H interrato	Vol. interrato	H fuori terra	Vol. fuori terra
1	65,00	1,70	110,50	1,80	117,00
2	65,00	1,70	110,50	1,30	84,50
Tot.	130,00		221,00		201,50

Schema quota piano primo

1	SUP	H	Vol.
1	47,00	3,00	141,00
2	27,60	4,40	121,44
Tot.	74,60		262,44

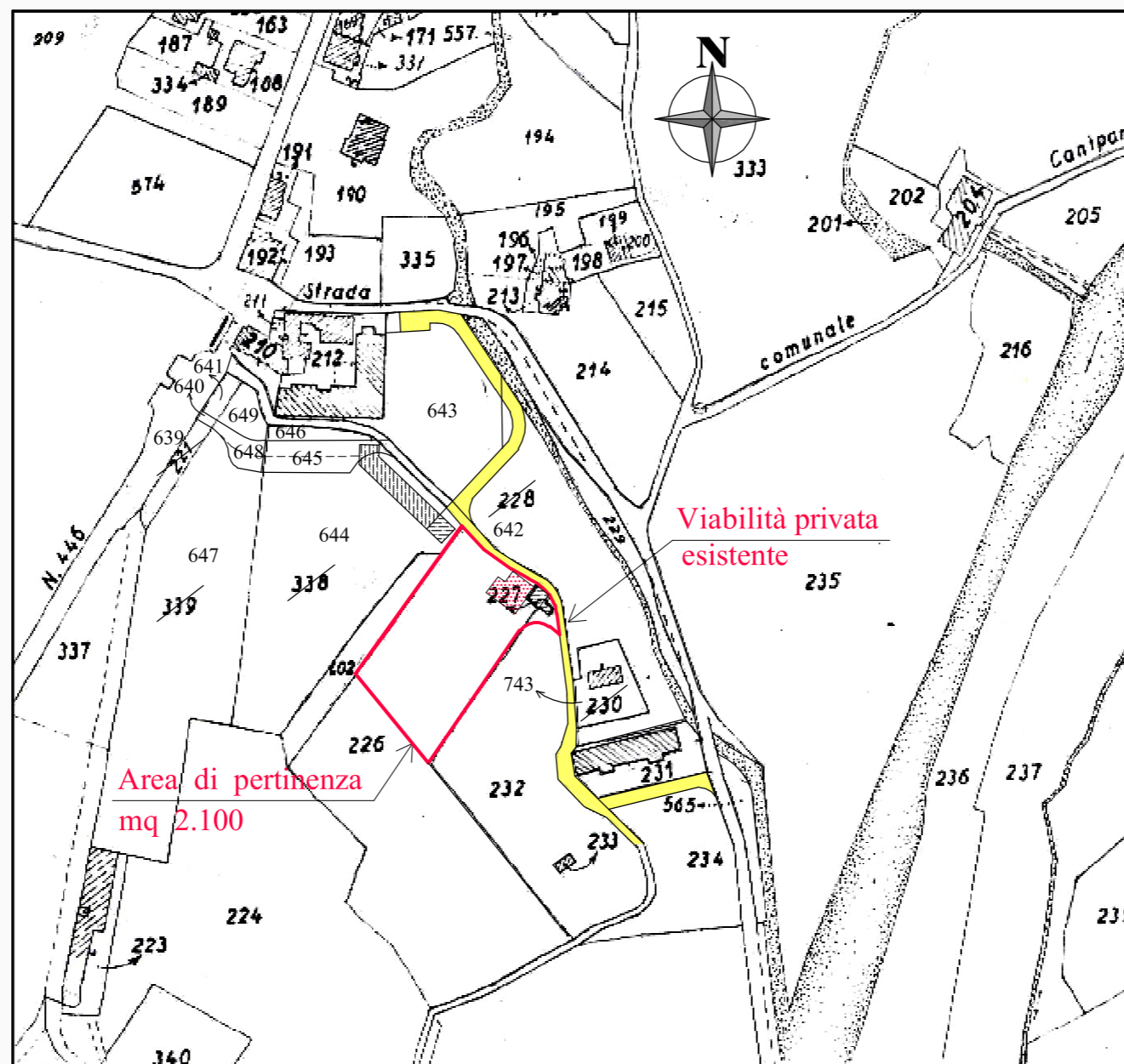
Totale SUL 65,00+47,00+27,60 = Mq 139,60
Superficie coperta = Mq 130,00
Tot. Vol. interrato = Mc 221,00
Tot. Vol. fuori terra 201,50 + 262,44 = Mc 463,94
Totale SU = Mq 94,45
Sup. parcheggio = Mq 100,00
Area di pertinenza = Mq 2100,00

CALCOLO SUPERFICI UTILI :
(COME DEFINITA DALLA CIRCOLARE MINISTERO LL. PP. 23 LUGLIO 1960 N° 1820 LETT. C/1)
soggiorno pranzo Mq 29,80 + vano scale Mq 5,75 + cucina Mq 14,80 +
+ camera Mq 15,40 + camera Mq 16,20 + bagno Mq 3,65 +
+ bagno Mq 6,30 + dis. Mq 2,55 = Mq 94,45

VERIFICHE

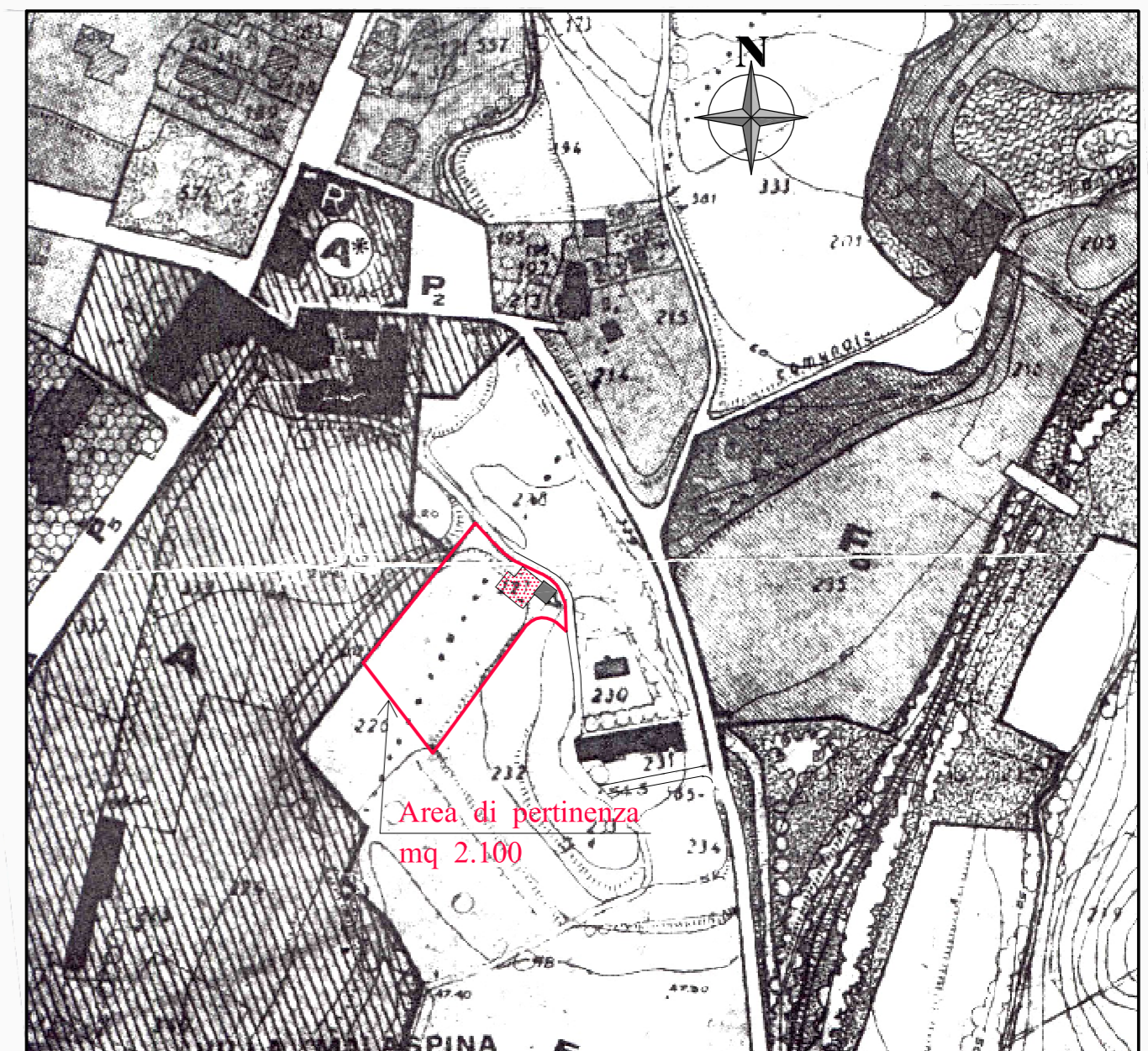
Totale SU Mq 94,45 < Mq 95,00
Sup. parcheggio Mq 100,00 > 463,94 : 10 = Mq 46,3

Abitanti insediabili		
SUL mq	: 40 mq	Abitanti
139,60	3,49	3



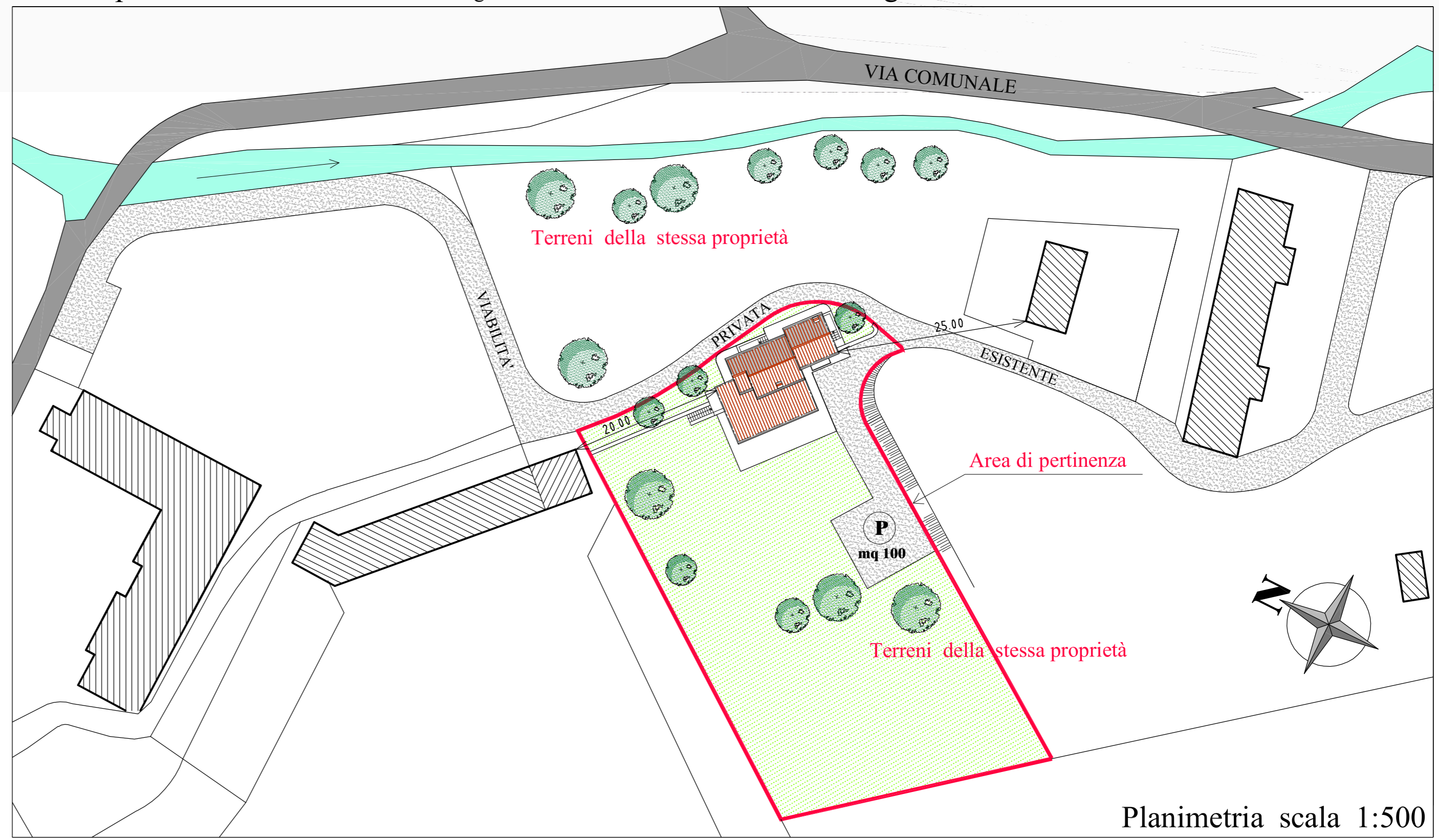
Stralcio planimetria catastale

Foglio n° 54 Scala 1:2000



Stralcio vigente P.R.G.C.

Scala 1:2000



Planimetria scala 1:500