

COMUNE DI FOSDINOVO (MS)
"IL POSTICCIO"
PIANO DI RECUPERO

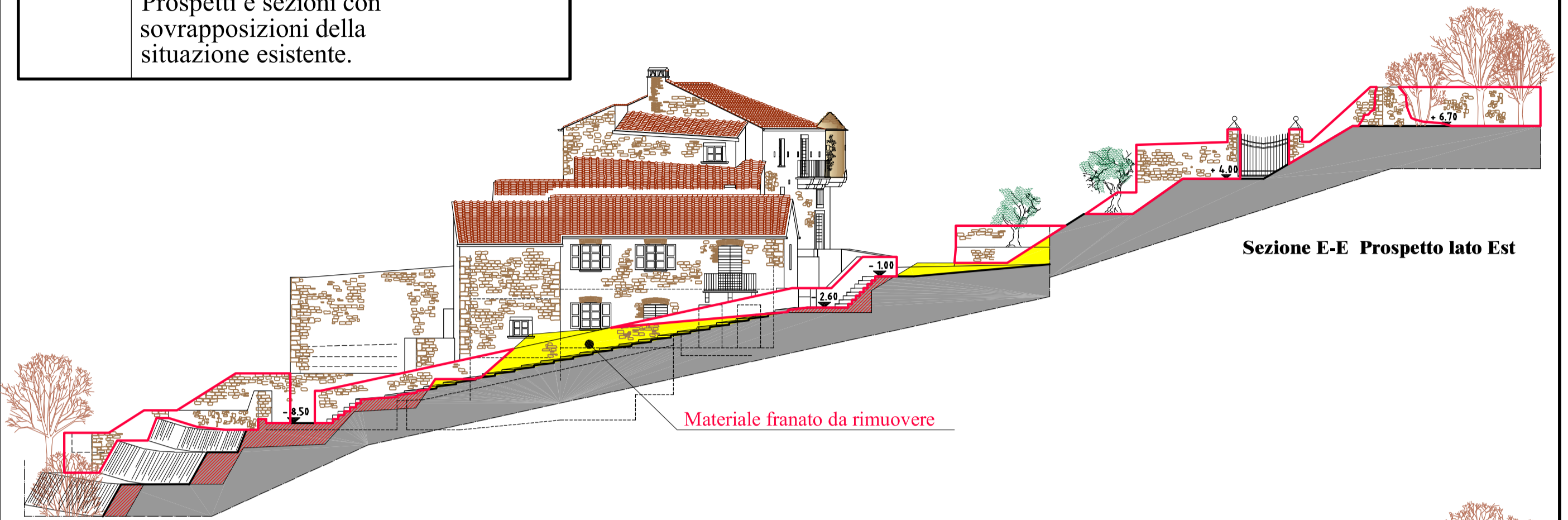
TAV. 22

SCALA 1.200
RILIEVO luglio 2009

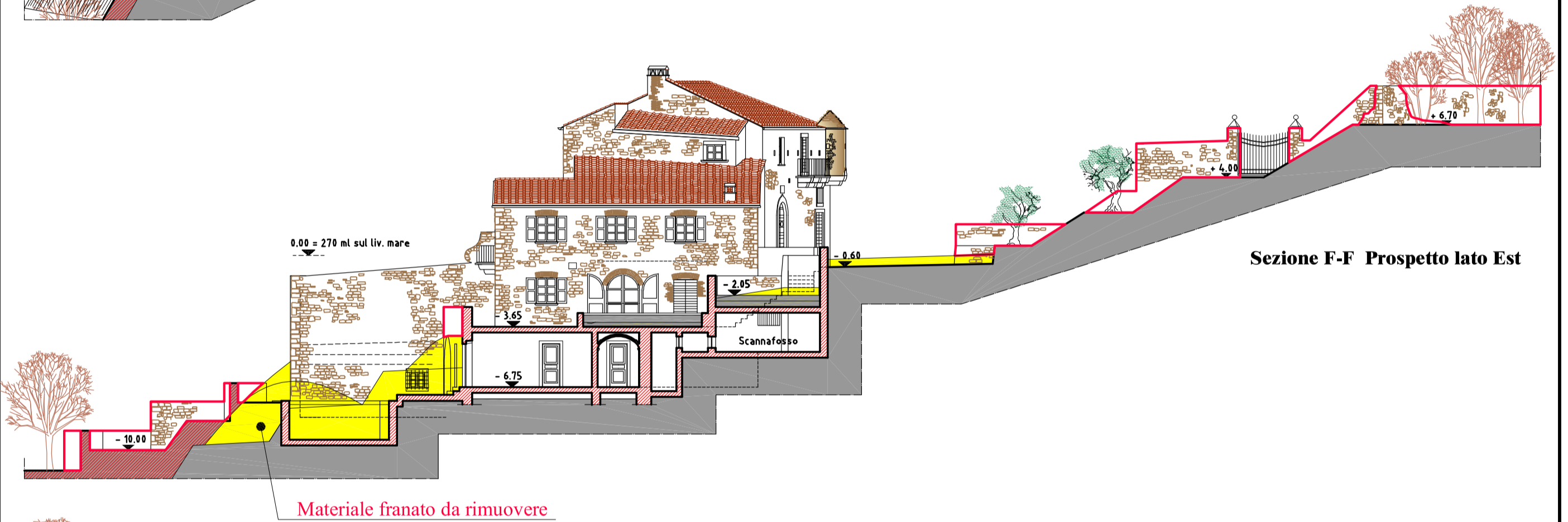
OGGETTO DEL DISEGNO
SITUAZIONE DI PROGETTO
CORPO PRINCIPALE E RELATIVI ANNESSI

Prospetti e sezioni con
sovrapposizioni della
situazione esistente.

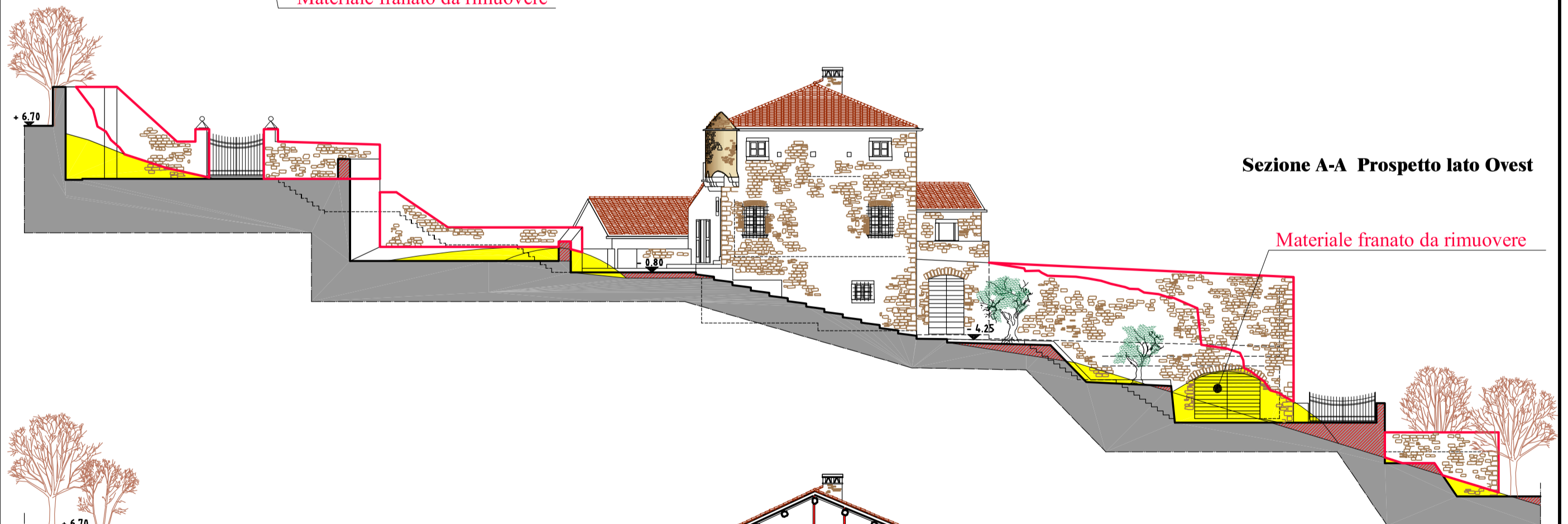
N.B. Le quote delle gronde e quelle dei solai non sono state assolutamente modificate. I movimenti di terreno sono del tutto modesti.



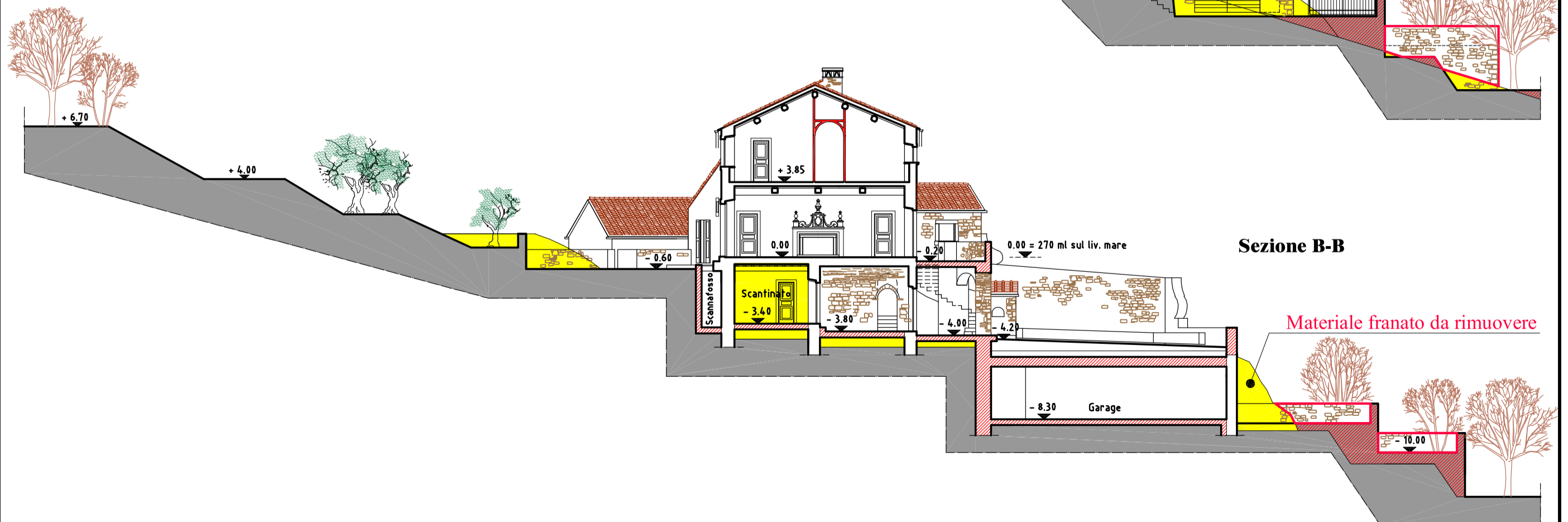
Sezione E-E Prospetto lato Est



Sezione F-F Prospetto lato Est



Sezione A-A Prospetto lato Ovest



Sezione B-B