



PRO LOCO
FOSDINOVO

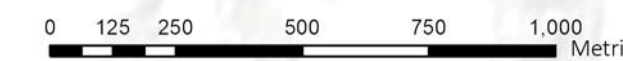


CARTA DEI SENTIERI

"LA LUNIGIANA CHE GUARDA IL MARE"

Comune di Fosdinovo

Scala di visualizzazione 1:15.000



ITINERARI ESCURSIONISTICI SUGGERITI E SEGNALATI

A: 290 - 295 - 303 - 294 - 291
Fosdinovo - Montecarboli - Monte Romano - Spolverina - Casale - Caprognano - Gignago - Fosdinovo
Km. 14 | Ore di percorrenza 5.30 circa
Difficoltà Media/Facile
Dislivello salita 435 mt., discesa 435 mt.

B: 290 - 295 - 284 - 297 - 298 - 284 - 297 - 295 - 290
Fosdinovo - Montecarboli - Maestà di Tabarra - Villa - Casamento - Pulica borgo - Foce Pulica - Montecarboli - Fosdinovo
Km. 11 | Ore di percorrenza 4 circa
Difficoltà Media
Dislivello salita 283 mt., discesa 206 mt.

C: 293 - 283 - 290
Fosdinovo - Gignola - Giucano - La Vagina (Le Prade) - Monte Nebbione - Foce Cucco - Montecarboli - Fosdinovo
Km. 10 | Ore di percorrenza 4 circa
Difficoltà Media
Dislivello salita 422 mt., discesa 356 mt.

D: 290 - 295 - 284 - 282 - 286 - 290
Fosdinovo - Montecarboli - Pulica - Tendola - La Vagina (Le Prade) - Foce Cucco - Montecarboli - Fosdinovo
Km. 13 | Ore di percorrenza 4 circa
Difficoltà media/facile
Dislivello salita 275 mt., discesa 175 mt.

Il segnavia adottato è quello internazionale con i colori bianco e rosso, posizionato solitamente su tronchi di alberi, sassi o appositi sostegni

REDAZIONE CARTOGRAFICA

- Dott. in Pianificazione e progettazione della città e del territorio **Lorenzo Pagnini**;
- Dott. in Scienze dei Beni Culturali **Cristian Morotti**.

La carta è stata redatta attraverso dati presenti sul portale della Regione Toscana (scala di dettaglio 1:10.000) e C.A.I. Sarzana. Gli itinerari escursionistici di questa cartina sono stati verificati. Maggiore attenzione è stata riservata per gli itinerari suggeriti le cui condizioni possono tuttavia mutare con il tempo e vanno sempre verificate.

Progetto realizzato con il contributo di **Fondazione Carispezia e Comune di Fosdinovo**

Fondazione Carispezia



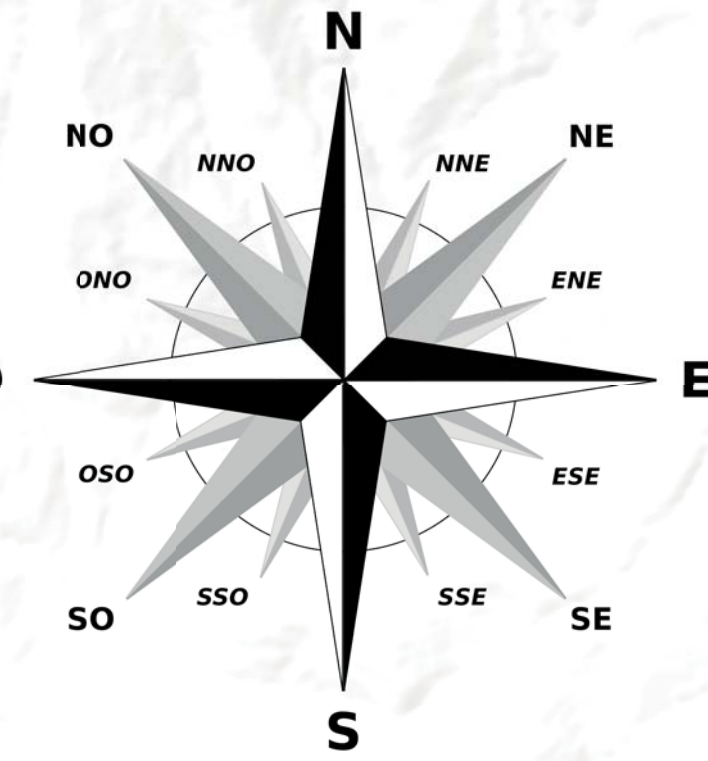
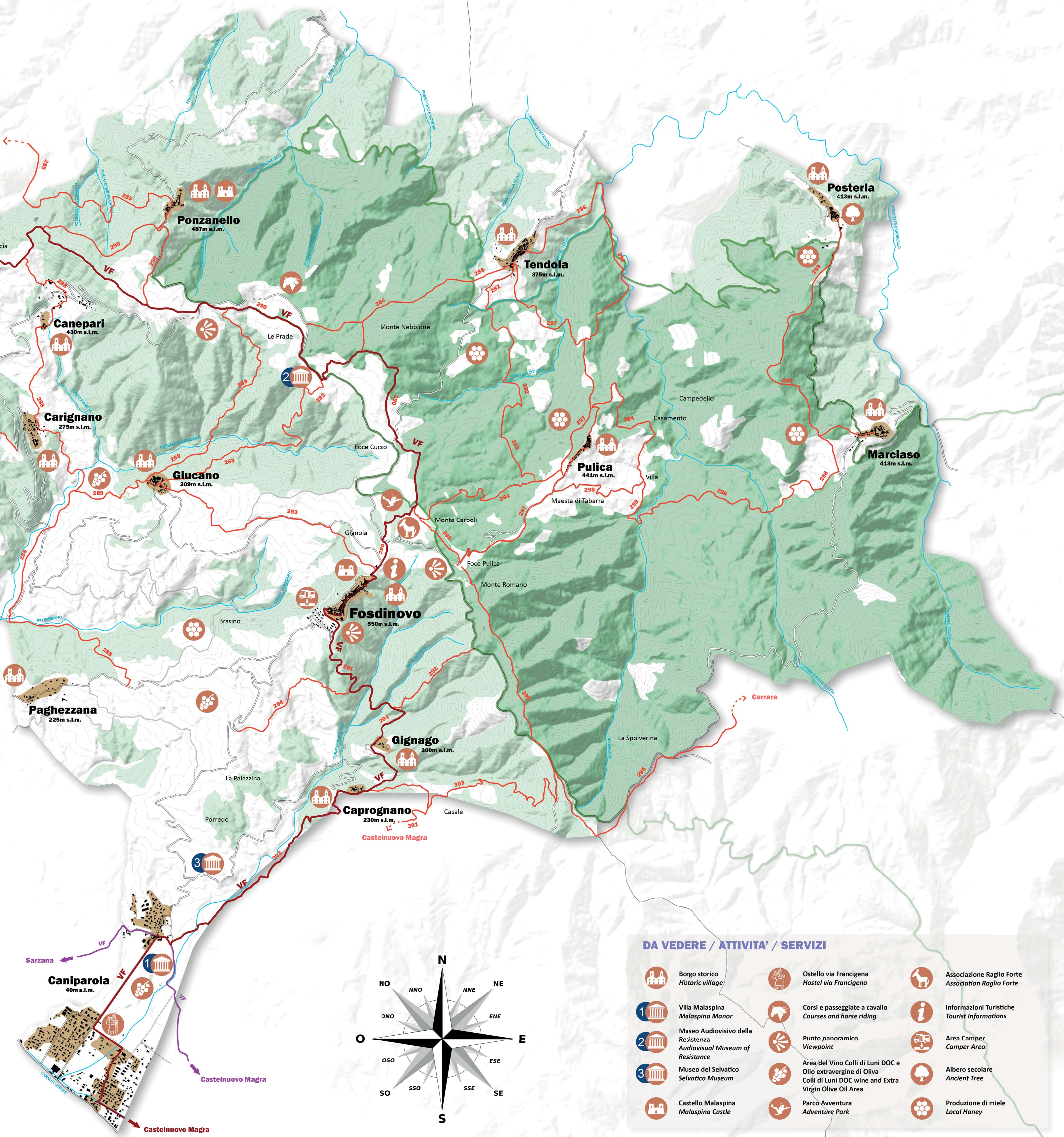
ALTRE INFORMAZIONI

www.visitfosdinovo.it

Numeri Utili
Numero verde emergenze / Green number for emergencies 800 425 425 | 1515
Polizia Municipale / Municipal Police 0187 6807221
Carabinieri / Police Office 0187 68883
Ostello Caniparola / Hostel Caniparola 0187 673530 | 339 6380331

LEGENDA

- Sentieristica C.A.I. C.A.I. Paths
- Variante Via Francigena Variant Via Francigena
- Via Francigena
- Strade Statali e Locali State and Local Roads
- Fiumi e Torrenti Rivers
- Parco delle Alpi Apuane Apuan Alps Park
- Linee Altimetriche Altimetric Lines
- Città City
- Limite Bosco Forest Limit



DA VEDERE / ATTIVITA' / SERVIZI

- Borgo storico Historic village
- Ostello via Francigena Hostel via Francigena
- Associazione Raglio Forte Association Raglio Forte
- Villa Malaspina Malaspina Manor
- Corsi e passeggiate a cavallo Courses and horse riding
- Informazioni Turistiche Tourist Informations
- Museo Audiovisivo della Resistenza Audiovisual Museum of Resistance
- Punto panoramico Viewpoint
- Area Camper Camper Area
- Museo del Selvatico Selvatico Museum
- Area del Vino Colli di Luni DOC e Olio extravergine di Oliva Colli di Luni DOC wine and Extra Virgin Olive Oil Area
- Albero secolare Ancient Tree
- Castello Malaspina Malaspina Castle
- Parco Avventura Adventure Park
- Produzione di miele Local Honey