

# LOTTO 4



## RESTAURO TORRETTA

Restauro dei paramenti murari e realizzazione di una scala in acciaio interna per l'accesso al punto panoramico in cima alla torre. Valorizzazione del punto panoramico con l'installazione di pannello con la descrizione della vista, oltre all'installazione di pannelli descrittivi della storia della torre.

Suggerimenti:



Esempio scala a chiocciola in acciaio - Torre dei Lamberti - Verona



Esempio di leggìo descrittivo



Esempio di punto panoramico con descrizione della vista

## INSTALLAZIONE DI NUOVI ELEMENTI DI ARREDO NEL PARCO

Installazione di nuovi arredi in legno e acciaio corten all'interno del parco al fine di renderlo più fruibile dalla popolazione locale e dai turisti. Gli elementi installati saranno: bacheche espositive per la presentazione degli eventi, tavoli per pic nic, panchine, cestini per la raccolta dei rifiuti.

Suggerimenti:



Esempio di bacheca espositiva    Esempio di tavolino da pic nic    Esempio di panchina    Esempio di cestino per i rifiuti

## AMPLIAMENTO PARCHEGGIO PUBBLICO A SERVIZIO DEL PARCO COMUNALE

Intervento di ampliamento del parcheggio pubblico con rimozione delle alberature che presentano segni di marcescenza. Protezione dell'area con installazione di nuovo guardrail in acciaio e legno.

Suggerimenti:



Esempio guardrail in acciaio e legno.

## RIQUALIFICAZIONE SCALA ESISTENTE E REALIZZAZIONE NUOVO TRATTO

Riqualificazione della scala esistente che collega la piazza al parco comunale e realizzazione di un nuovo tratto di collegamento con la nuova area verde attrezzata della piazza. Realizzazione della scala in calcestruzzo armato e cordolo rivestito in pietra locale.

Suggerimenti:



Esempio di scala in calcestruzzo armato

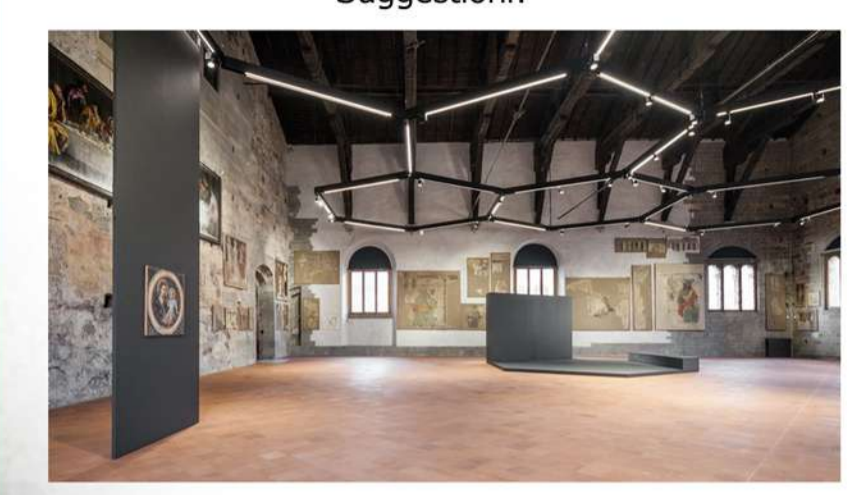
# CONCEPT DI PROGETTO

La presente tavola fa riferimento al progetto di fattibilità tecnico-economica approvato dall'Amministrazione comunale, che prevede un intervento di rigenerazione urbana ad ampia scala, comprensivo sia della Piazza del Fosso sia del Parco Comunale della Torretta. Il presente progetto sviluppa solo uno stralcio del LOTTO 1 e del LOTTO 2, ponendo particolare attenzione al miglioramento dell'accessibilità della Piazza del Fosso.

## RESTAURO EX ORATORIO

Intervento strutturale e di resturo per la messa in sicurezza e rifunzionalizzazione dell'edificio Ex-Oratorio. Ristrutturazione degli interni per l'allestimento di una sala espositiva.

Suggerimenti:

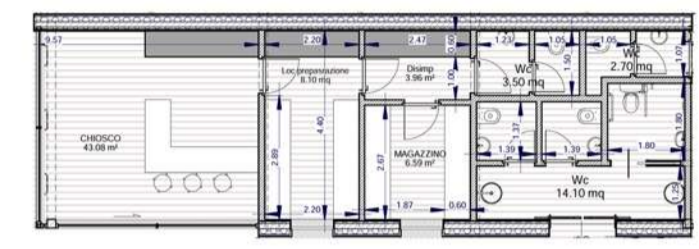


Esempio allestimento sala espositiva - Sala delle Capriate Palazzo della Ragione Bergamo Alta - CN10architetti

## REALIZZAZIONE NUOVO BLOCCO SERVIZI

Realizzazione di nuova struttura comprensiva di chiosco/bar aperto in occasione degli eventi locali e servizi igienici ad uso pubblico.

Suggerimenti:



Esempio di struttura di servizio con chiosco e servizi igienici pubblici - Progetto realizzato da Weproject s.r.l.

## INSTALLAZIONE DI NUOVI ELEMENTI DI ARREDO NELLA PIAZZA

Al fine di delimitare l'area pedonale della piazza e impedire l'accesso alle automobili, esclusi i mezzi autorizzati e di emergenza, si prevede l'installazione di fioriere con sedute in legno, componibili secondo diversi disegni e rimovibili in caso di necessità. Verranno, inoltre, installate bacheche, panchine e cestini per la raccolta rifiuti.

Suggerimenti:

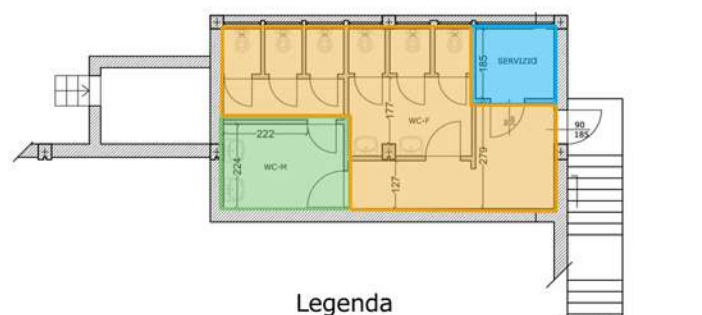


Esempio di panchine con fioriere

## EDIFICIO POLIVALENTE

Pianta piano seminterrato scala 1:200

L'intervento prevede la rifunzionalizzazione del piano seminterrato al fine di creare un locale cucina destinato agli eventi locali.



Legenda

- Nuovo locale cucina
- Servizi igienici
- Dispensa/deposito

## RIQUALIFICAZIONE SCALINATE D'ACCESSO ALLA SCUOLA PRIMARIA

Eliminazione prima rampa d'accesso in calcestruzzo e realizzazione nuova aiuola. Installazione di nuova scala prefabbricata leggera in acciaio corten a ridosso delle mura storiche e messa in sicurezza della rampa esistente con installazione di nuovo corrimano.



Esempio scala in acciaio corten e corrimano - Restauro del Castello del Doria a Dolceacqua - LD+SR architetti

## VALORIZZAZIONE PUNTO DI SOSTA

Realizzazione di piccola area di sosta in corrispondenza della fontana esistente pensata principalmente per i turisti che percorrono al Ciclovía Francigena. Installazione di panchine e rastrelliera per biciclette.

Suggerimenti:



Esempio di rastrelliera per biciclette



Esempio di panchine con possibilità di ancorare le biciclette temporaneamente.

Suggerimenti:



Esempio di pavimentazione in calcestruzzo drenante con diverse colorazioni.

## LEGENDA ARREDO

- Panchine con fioriera
- Panchine
- Panchine con porta bici
- Rastrelliere per biciclette
- Cestini per la raccolta rifiuti
- Bacheche espositive
- Tavoli da pic nic
- Leggii descrittivi

## ACCESSIBILITA' DEL BORGO DA PIAZZA DEL FOSSO

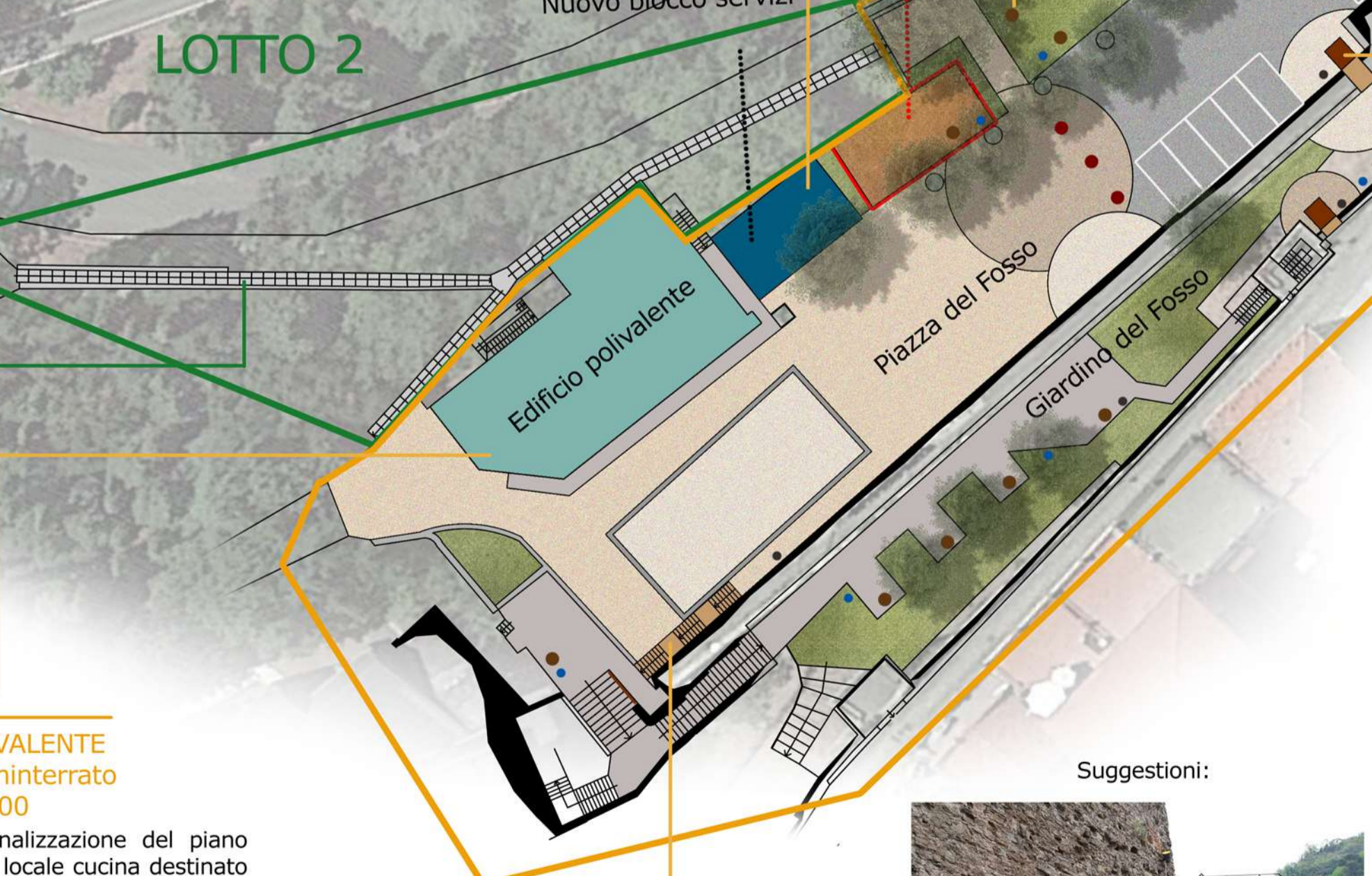
Installazione di due nuovi miniscensori per rendere accessibile il borgo storico e per il superamento delle due cinte murarie.

Suggerimenti:



Esempio passerella d'accesso Restauro del Castello del Doria a Dolceacqua - LD+SR architetti    Esempio miniscensore

# LOTTO 2



# LOTTO 1

**WeProject s.r.l.**  
Management for urban development

Via Valtellina, 6  
20159 Milano  
tel +39 02 48002752  
mobile +39 3666274380  
i.bresciani@weproject.it  
www.weproject.it

P. IVA 07077100969

COMUNE DI FOSDINOVO  
Provincia di Massa-Carrara

COMITENTE  
**COMUNE DI FOSDINOVO (MS)**  
VIA ROMA, 2 - 54035

DESCRIZIONE  
**Intervento di rigenerazione e miglioramento dell'accessibilità della Piazza del Fosso**

Progetto definitivo

DATA Settembre 2021	TAV. N. <b>02.c</b>	CONTENUTO TAVOLA <b>CONCEPT DI PROGETTO</b>
RISERVATO AGLI UFFICI		IL COMMITTENTE Comune di Fosdinovo
I PROGETTISTI Ing. Ilaria Bresciani Ing. Matteo Bertoni Ing. Marie Fiocco		

A NORMA DI LEGGE QUESTO DOCUMENTO E' DI PROPRIETA' ESCLUSIVA DI WE PROJECT S.R.L. NESSUNA SUA PARTE POTRA' ESSERE UTILIZZATA, RIPRODOTTA O CEDUTA A TERZI SENZA ESPLICITA AUTORIZZAZIONE