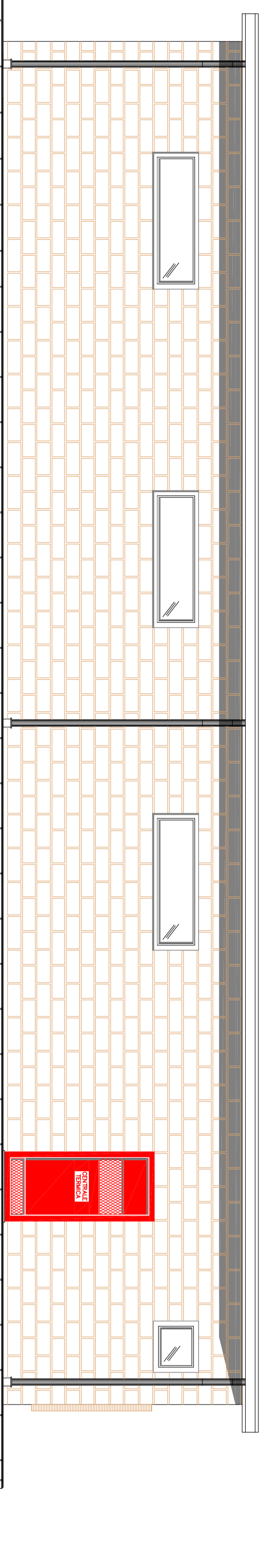
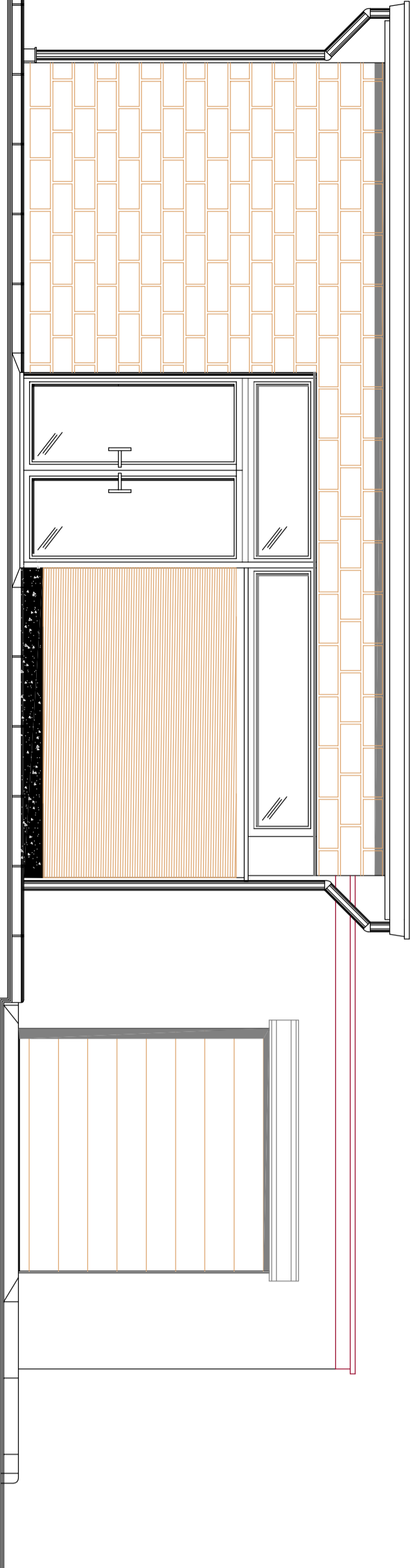


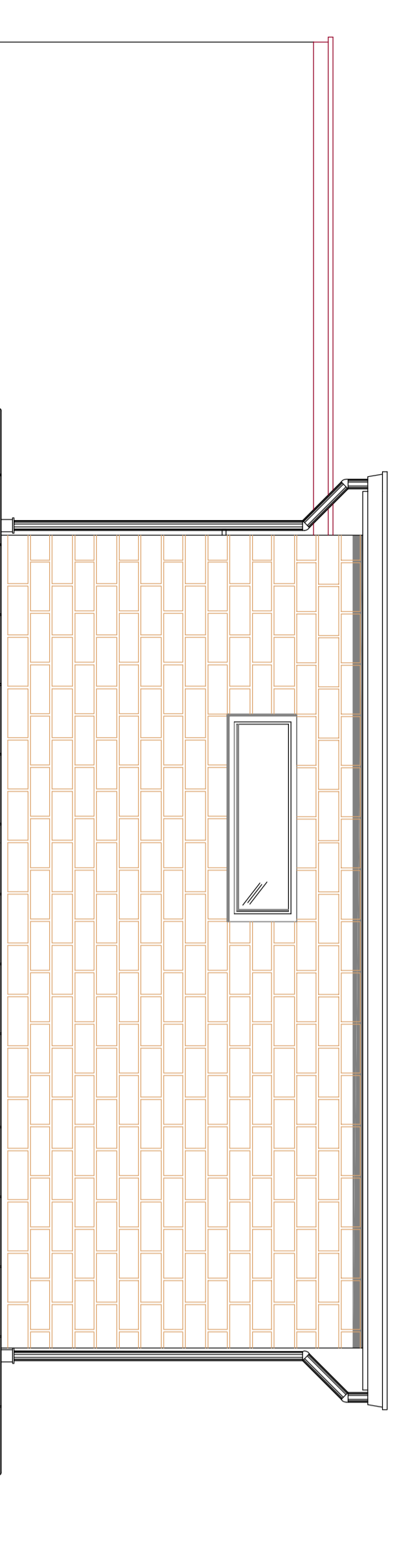
Prospetto SUD



Prospetto NORD



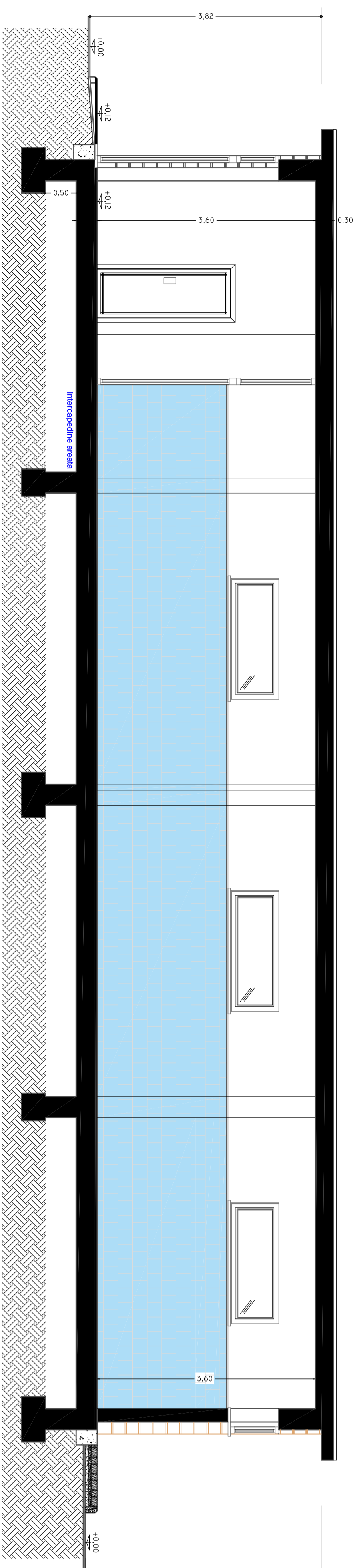
Prospetto OVEST



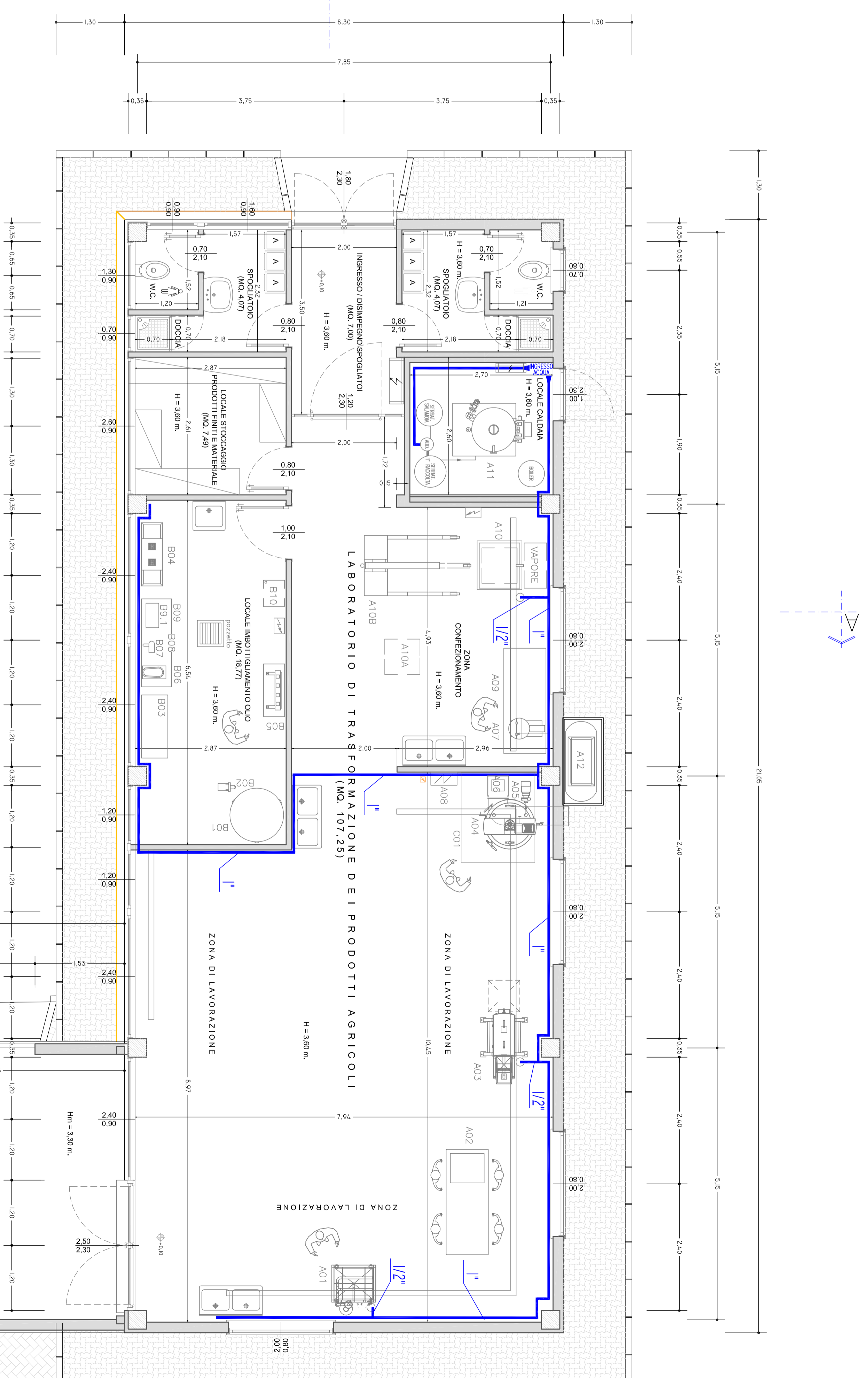
Prospetto EST

POSIZIONE	DESCRIZIONE / DESCRIPTION	CONSUMI / CONSUMPTIONS		
A	LINEA LAVORAZIONE FINITA E POCOSONO	PRODOTTORE MATERIE PLASTICHE AIR 1007		
		RM (L/M ²)	MG (M ²)	KCAL
A01	VASCIA DI LAVAZIONE A RIBOTTIGLIO	0,37	250	
A02	TAVOLO DI SEZIONE	3	150	80
A03	FRANGIBIANCHI RAPPRENTANCE	0,125	80	20
A04	BANCALATA DI COTTURA 2000 LT.	1,3		
A05	PISTOLA A CANONE IN COTONA			50
A06	SCOPPIANTE VOLANTINCA			
A08	QUADRO ELETTRICO			30
A09	TAVOLO MIX IMBIBIZIONI con SBUZZOIO			30
A10	VASCIA DI PASTORIZZAZIONE A VAPORE	0,2	300	18000
A10A	CESTO SUPPLEMENTARE ATTIBILE SUL FONCO			
A11	OSCURO PER IL SULLAVAMENTO DEL CERVO	2,2		
A12	COMPRESSORE ARIA			
A14	TAVOLINO DI COLLOCAMENTO			
A15	IMPIANTO IN LUGO	8,32	700	140
	TOTALE LINEA (A)			14000
B	ATTREZZATURA PER IL CONFEZIONAMENTO OLI			
B01	SEMPREVERDE DI SBUZZOIO OLI DA 1000 LT.	0,37		
B02	SEMPREVERDE DI SBUZZOIO OLI DA 1000 LT.			
B03	FIATTO PER OLI 200L.			30
B04	SEMPREVERDE A DUE POSIZIONI PER BOTTIGLIE	0,5		
B05	REPRESENTIVE SEMIAUTOMATICA A 6 BECCHI	0,37		
B06	TAVOLINO AVANTI SEMIAUTOMATICA DA BANCO	1		
B07	FRONTO			20
B08	TAVOLO IN ACCIAIO INOX	0,15		
B09	SEMPREVERDE DI SBUZZOIO OLI DA 1000 LT.	0,2		
B10	SEMPREVERDE A FISSO PER OLI	0,2		10
B11	SEMPREVERDE PER OLI			85
	TOTALE LINEA (B)			239
C	ATTREZZATURE ADDIZIONALI			
C01	OPERA DI ASPERSIONE	0,41		
	TOTALE LINEA (C)			0,41

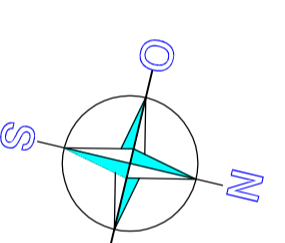
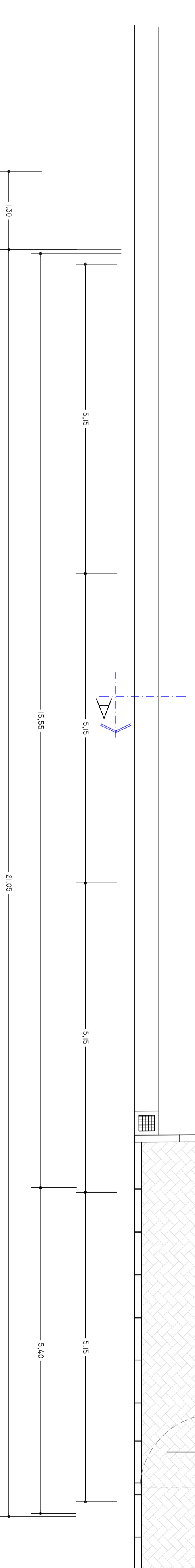
PAZI ACQUA DEL CELO PRENOTIVO



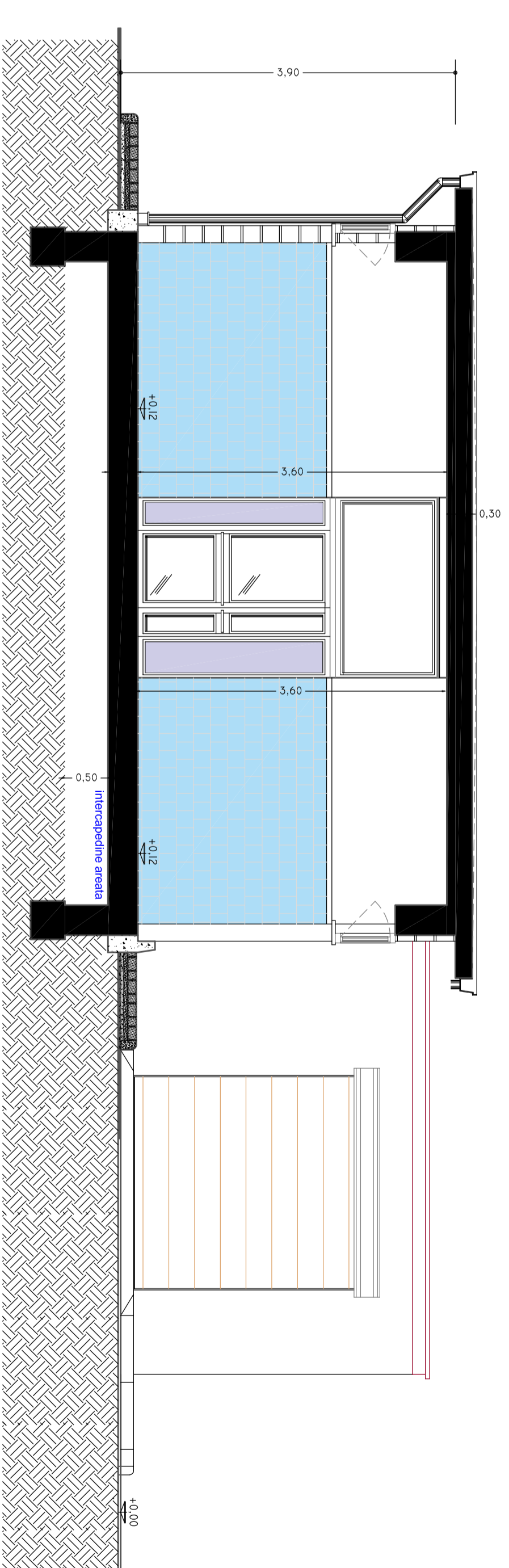
Sezione B-B



VIABILITA' INTERNA - CARICO/SCARICO MERCI



Piano Terra Livello +0.12



Sezione A-A

Area "Lavori Pubblici e Paesaggio"

Comune di Fosdinovo
 Provincia di Massa Carrara
 Via Roma, 4 - 54011 Fosdinovo (MS) - Tel. 0585/21401

Scopo: CENTRO DI TRASFORMAZIONE DEI PRODOTTI AGRICOLI (C.T.P.A.) IN LOCALITA' BRASSINO - PUGHEZZANA CENTRO IMBOTTIGLIAMENTO OLIO DI OLIVA

Comitato: PIANTA PROSPETTI SEZIONI INDICAZIONE ATTREZZATURE INDICAZIONE PUNTI ACQUA

Stato di Progetto

Scale: 1:50

Progettista: BRB - PIRAMANTI LORENZO

Responsabile Area "Lavori Pubblici e Paesaggio": ANGELO PAVONI

Revisione: 3-2017

DATA: GENNAIO 2017

NOTE: