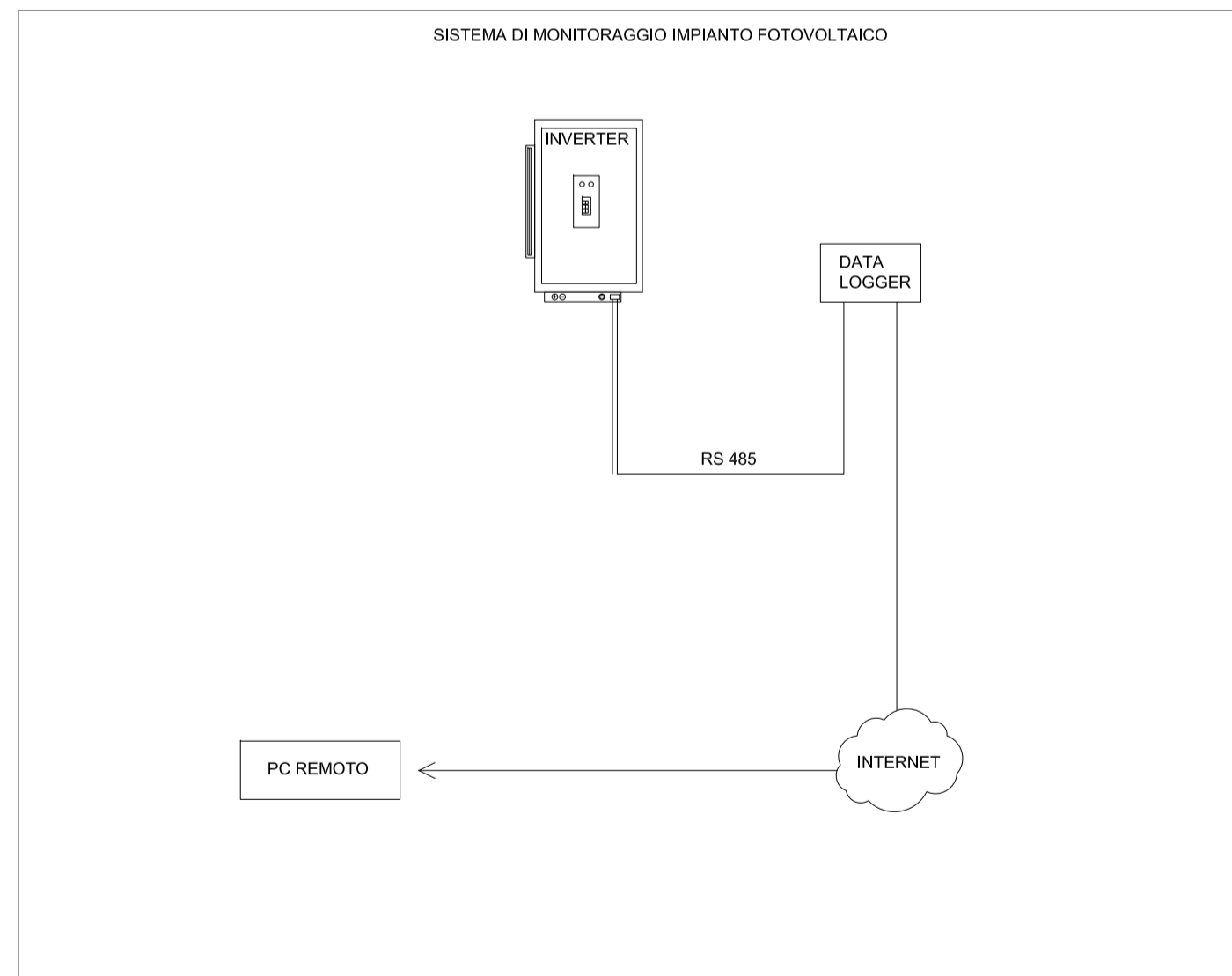
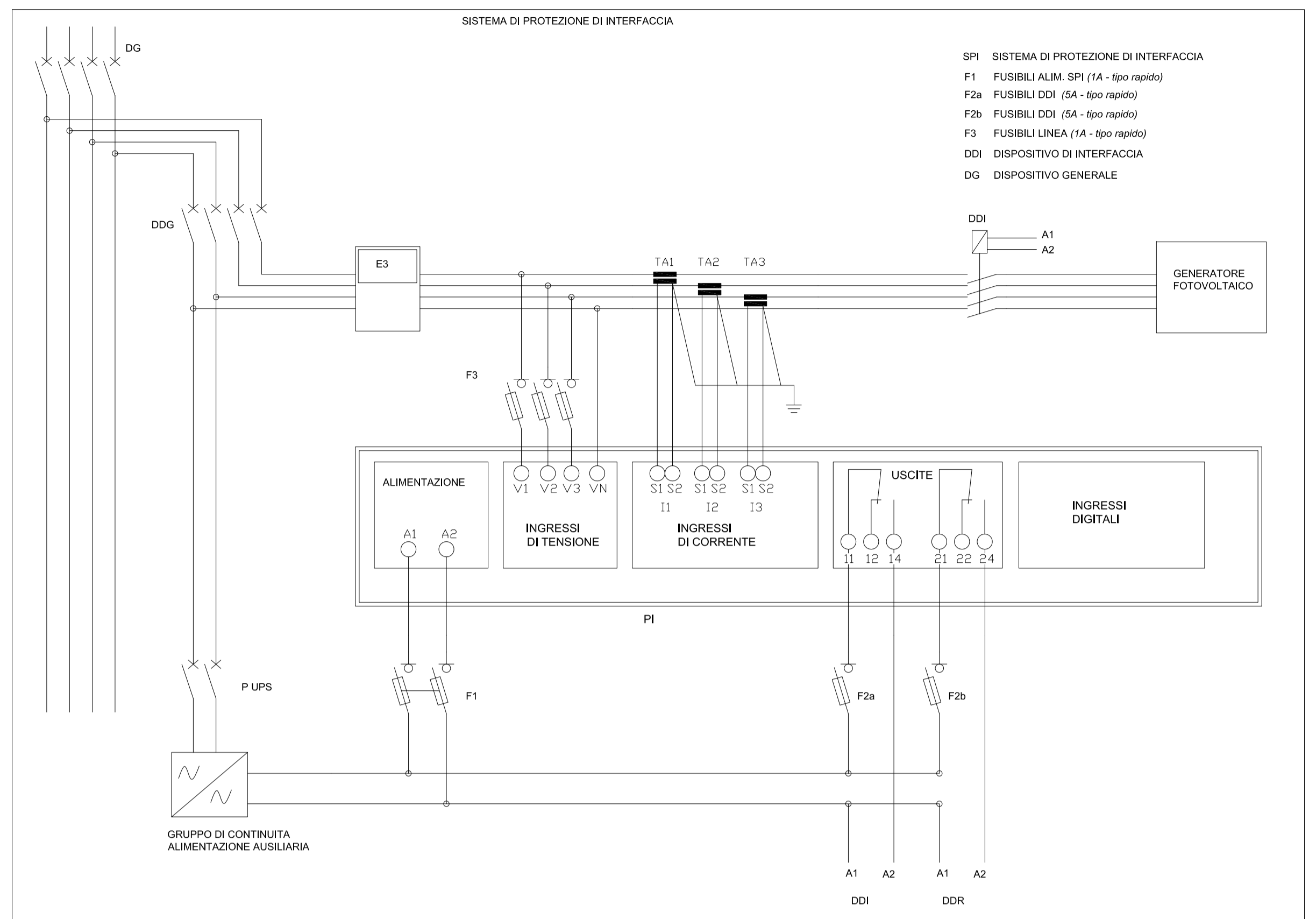
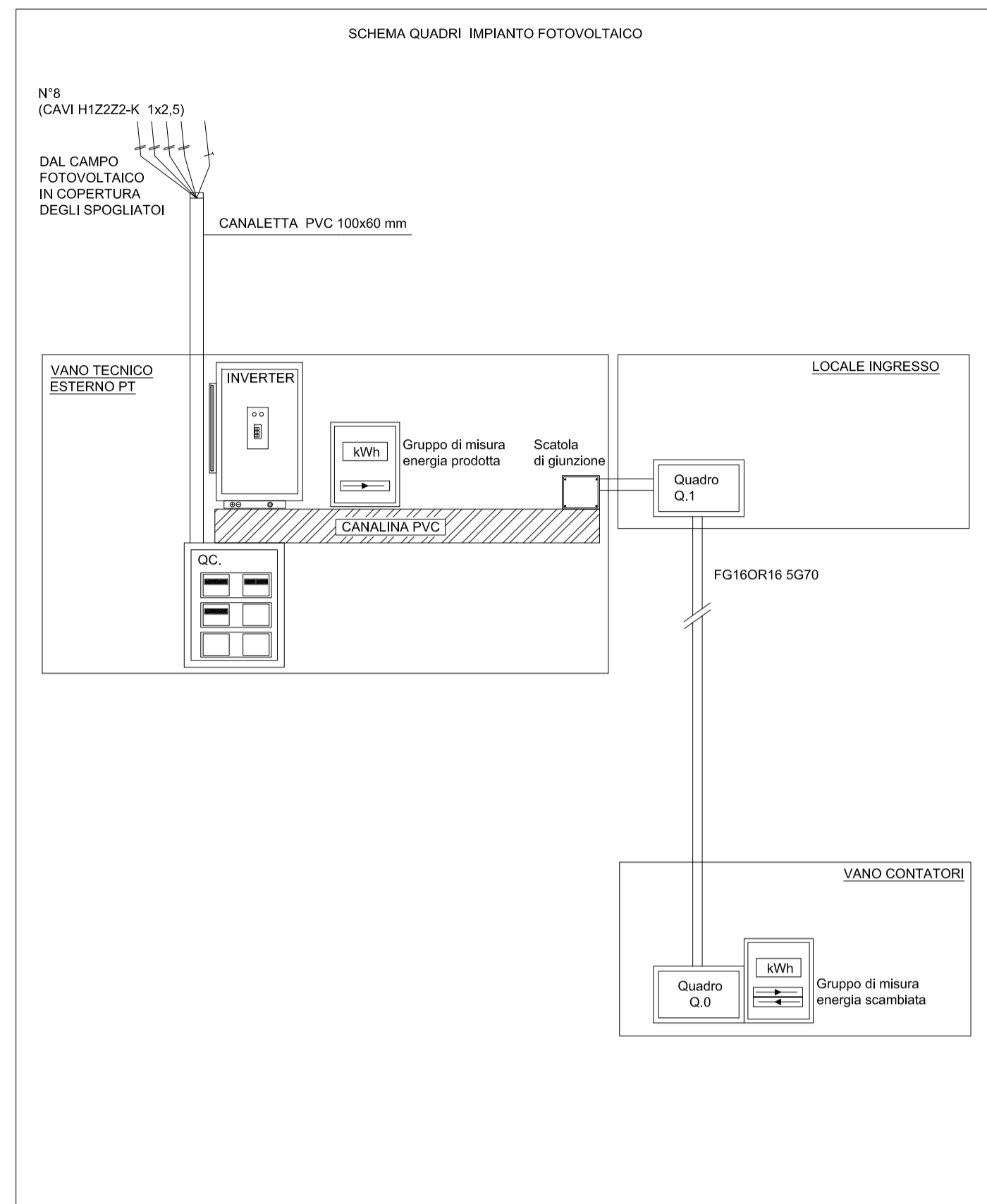


Legenda simboli	
	Contatore bidirezionale
	Inverter
	Campo fotovoltaico
	Magnetotermico
	Magnetotermico-Differenziale
	Sezionatore fusibile
	Int. manovra sezionatore
	Interruttore
	Scaricatore
	Contatore
	Relè Ausiliario
	UPS



Assetto 1 - Dispositivo generale e di interfaccia chiusi.
I carichi dell'impianto sono alimentati dalla rete o dal generatore fotovoltaico

Assetto 2 - Dispositivo generale chiuso e dispositivo di interfaccia aperto.
I carichi dell'impianto sono alimentati solamente dalla rete (evento anomalo sul generatore o mancata produzione)

Assetto 3 - Dispositivo generale e di interfaccia aperti.
I carichi dell'impianto non sono alimentati (mancanza di alimentazione sulla rete)

COMPLETAMENTO E ADEGUAMENTO DEL CAMPO SPORTIVO DI VIA BORGHETTO SITO IN CANIPAROLA

T.02.EI

Luogo di intervento
Via Borghetto - Caniparola di Fossdinovo

Committente
Comune di Fossdinovo
Via Roma, 2, 54035 Fossdinovo - MS

Progetto architettonico
Arch. Gianluca Lavalle
Ing. Manuel Martini

Progetto Impianti elettrici
Per.Ind. Andrea Baudone
Per.Ind. Gian Paolo Antonietti

Progetto Impianti meccanici
Ing. Michele Codeglia
Ing. Fabio Guida

PROGETTO ESECUTIVO IMPIANTO FOTOVOLTAICO SCHEMI QUADRI ELETTRICI

Formato: **A1** Scala: **1:100**

Collaboratori
Ing. Marco Russo
Ing. Luca Ratti
Arch. Alessandra Del Medico
Ing. Maria Ricco
Dott.ing. Elena Satti

Direttore Tecnico
Ing. Manuel Martini
Arch. Gianluca Lavalle

FABRICA S.c.r.l.
Società di Ingegneria
Via Don Minzoni 9
19020 Ricco del Golfo (SP)
P.IVA 01482600119
Tel. +39.0187.768100
info@fabricalab.eu

IDENTIFICATIVO	REV.	DATA	REDATTO	VERIFICATO	APPROVATO
COMMESSA					
TIPO DOCUMENTO					
PROGRESSIVO					
FASE					
DISCIPLINA					

FABRICA lab.eu