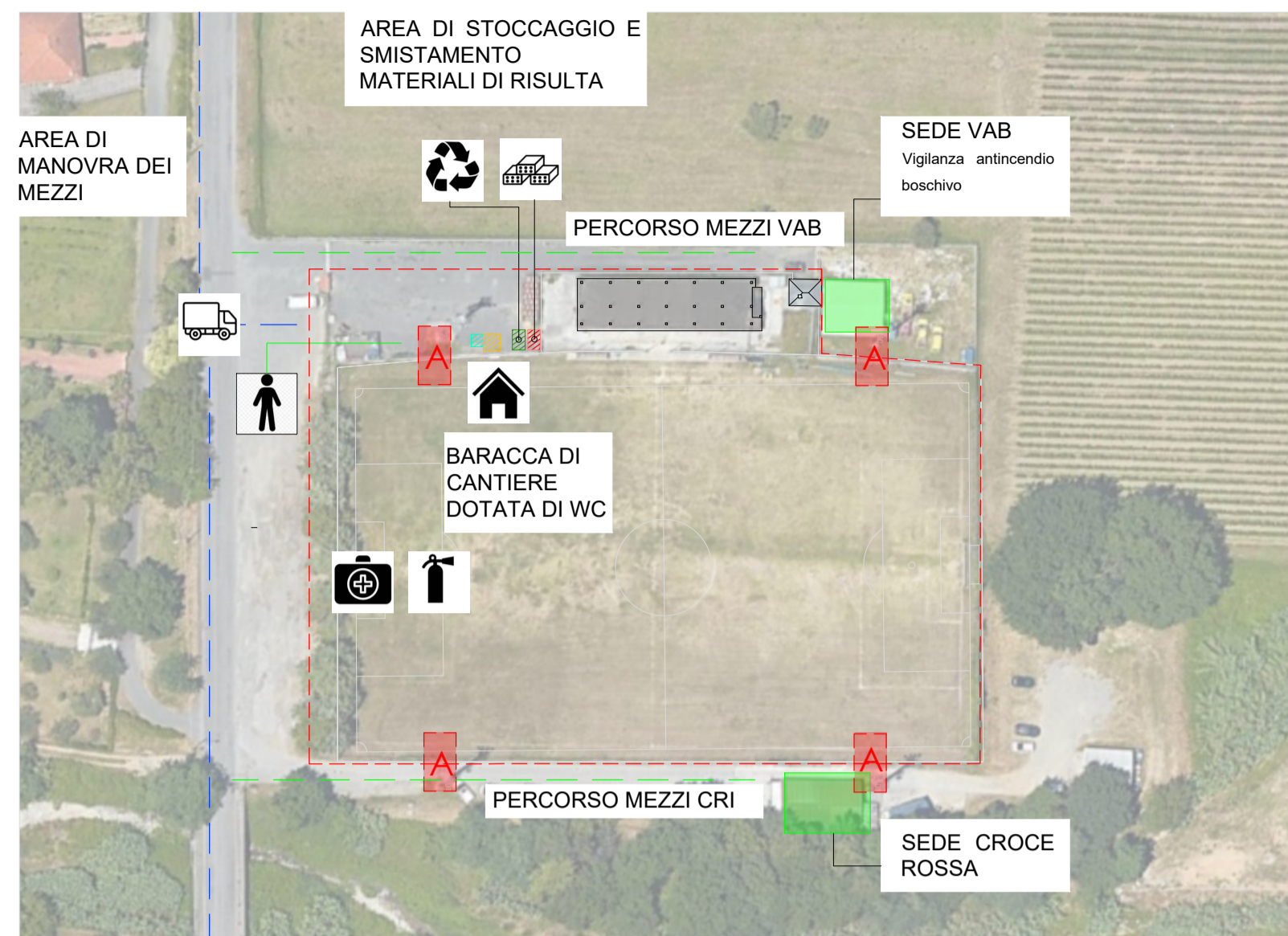


01

ACCANTIERAMENTO



L'area di cantiere sarà così composta una parte è interamente contenuta nell'area pertinenziale che risulta interamente recintata e dotata di cancello e tre parti esterne che saranno necessarie al montaggio delle lampade sulle torri faro che si trovano all'esterno della parte recintata in prossimità dell'edificio della croce rossa e che nella fase che prevede tale lavorazione saranno recintate con recinzione mobile

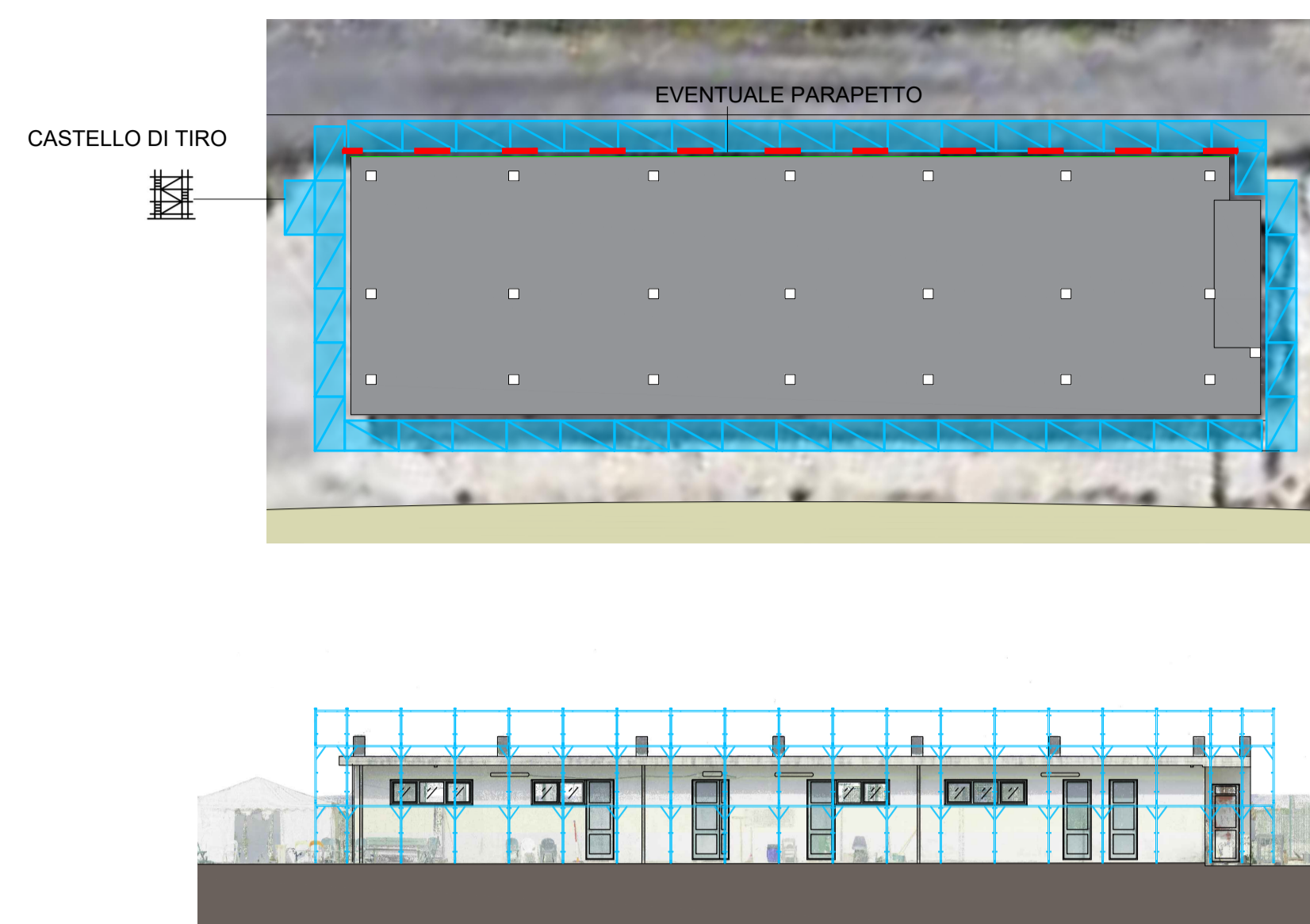
Nella fase di accantieramento:

- predisposizione della recinzione di cantiere solo dove necessaria.
- predisposizione del quadro elettrico di cantiere che sarà allacciato al quadro elettrico dell'abitazione previa dichiarazione di conformità della messa a terra rilasciata da un tecnico abilitato
- predisposizione WC chimico e baracca di cantiere
- predisposizione area di stoccaggio e smistamento dei materiali di risulta

Durante la manovra dei mezzi da e verso il cantiere si prescrive la presenza di un moviere a terra

02

OPERE PROVVISORIE



Preventivamente all'inizio delle lavorazioni si prevede il montaggio della recinzione a delimitazione del cantiere, solo dove necessario. Seguirà il montaggio del ponteggio e del castello di tiro.

Durante l'installazione del ponteggio si verificherà la possibilità di montare moduli sul prospetto Nord/Ovest in altro caso in questa zona della copertura dovrà essere predisposto un parapetto di protezione



03

OPERE INTERNE



Durante le operazioni di ripristino interno e della facciata. Le macerie a terra verranno raccolte nella zona destinata allo smistamento del materiale di risulta. La rasatura e la tinteggiatura verranno eseguite una volta completati gli impianti

Durante la stesura della guina catramata Controllare la funzionalità del riduttore di pressione posto sulla bombola; Controllare l'integrità delle tubazioni in gomma con particolare riguardo ai punti di connessione con la bombola e il cannello Controllare l'efficienza del cannello; verificare che nelle vicinanze non ci siano materiali infiammabili; effettuare una accurata pulizia della superficie di posa ponendo attenzione all'eliminazione di scarti di lavorazione che potrebbero accendersi distendere le tubazioni in curve ampie lontano dai punti di passaggio proteggendole da calpestio, scintille, fonti di calore e dal contatto con attrezzature o rottami taglienti

04

OPERE DI EFFICIENTAMENTO ENERGETICO



Durante il montaggio degli infissi esterni. La lavorazione consiste nello smontaggio degli infissi attuali che verranno accatastati esternamente all'interno del cantiere per poi essere smaltiti successivamente; saranno poi posizionati i nuovi telai sui quali saranno poi montati gli infissi definitivi e saranno realizzate le finiture definitive. Le operazioni di smontaggio e montaggio dovranno avvenire con l'ausilio di almeno N 02 operatori in modo da distribuire il carico in maniera opportuna (al massimo 25 kg a testa). Tutta la lavorazione avverrà con l'ausilio del ponteggio.

Prima di eseguire il montaggio dei pannelli fotovoltaici controllare che il parapetto perimetrale sia stato montato con la funzione di protezione contro le cadute dall'alto dal livello del solaio di copertura

05

SOSTITUZIONE DELLE LAMPADE DELLE TORRI FARO



Per la sostituzione delle lampade delle Torri faro si prevede l'utilizzo di piattaforma elevatrice. Prima di portare la piattaforma elevatrice in cantiere accertarsi che la macchina possa accedere alla zona di lavoro in modo agevole e che possa essere posizionata su terreno stabile. Durante questa lavorazione sono interdette altre lavorazioni nella zona interessata. Confinare l'area di influenza a mezzo di idonea recinzione provvisoria e con l'ausilio di un moviere. Si prescrive inoltre di segnalare preventivamente l'intervento all'attività in modo da poter gestire la logistica dei mezzi di soccorso

06

RIPRISTINO DELLA MASSICIATA STESURA BINDER E TAPPETO DI USURA



Nella zona esterna antistante il fabbricato adibito a spogliatoi è previsto il ripristino della massiciata esterna con stesure di binder e strato di usura. Dopo aver adeguatamente pulito la superficie gli strati sono stesi con vibrofinitrice previo spandimento di bitume liquido su sottofondo già predisposto

COMPLETAMENTO E ADEGUAMENTO DEL CAMPO SPORTIVO DI VIA BORGHETTO SITO IN CANIPAROLA

Luogo di intervento
Via Borghetto - Caniparola di Fosdinovo

T.U.E_H

Committente
Comune di Fosdinovo
Via Roma, 2, 54035
Fosdinovo - MS

Progetto architettonico
Arch. Gianluca Lavallo
Ing. Manuel Martini

Progetto Impianti elettrici
Per. ind. Andrea Baudone
Per. ind. Gian Paolo Antonietti

Progetto Impianti meccanici
Ing. Michele Codeglia
Ing. Fabio Guida

Coordinamento della sicurezza in fase di progettazione
Ing. Alessandro Leva

Collaboratori
Ing. Marco Russo
Ing. Luca Ratti
Arch. Alessandra Del Medico
Ing. Maria Ricco
Dott. Ing. Elena Satti

Direttore Tecnico
Ing. Manuel Martini
Arch. Gianluca Lavallo

FABRICA S.r.l.
Società di Ingegneria
Via Don Minzoni 9
19020 Ricò del Golfo (SP)
P.IVA 01482600119
Tel. +39.0187768100
info@fabricallab.eu

PROGETTO ESECUTIVO LAYOUT DI CANTIERE

Formato: A4

Scala: 1:1000
1:200



IDENTIFICATIVO	REV.	DATA	REDATTO	VERIFICATO	APPROVATO
COMMESSA					
TIPO DOCUMENTO					
PROGRESSIVO					
FASE					
DISCIPLINA					

FABRICA
lab.eu